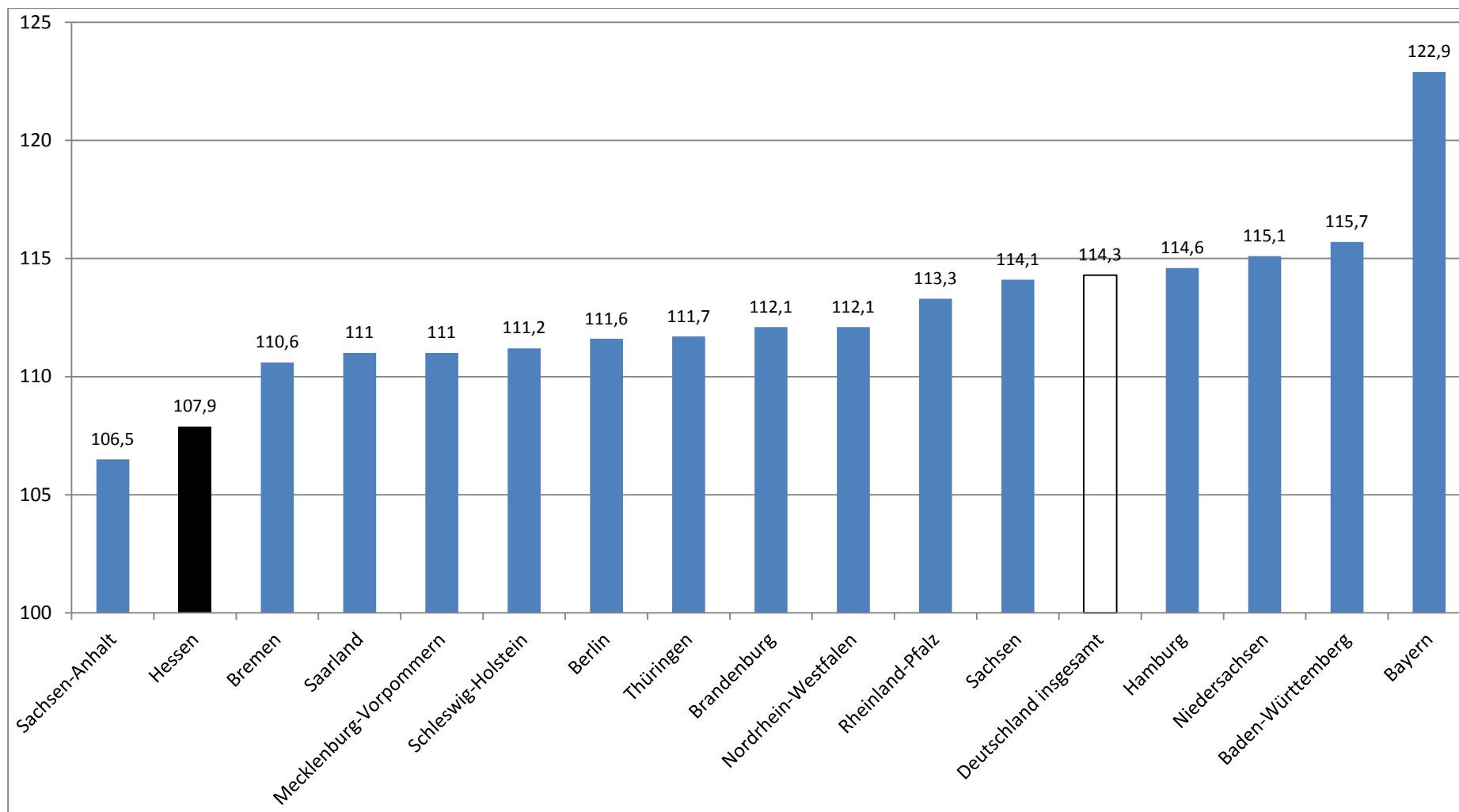


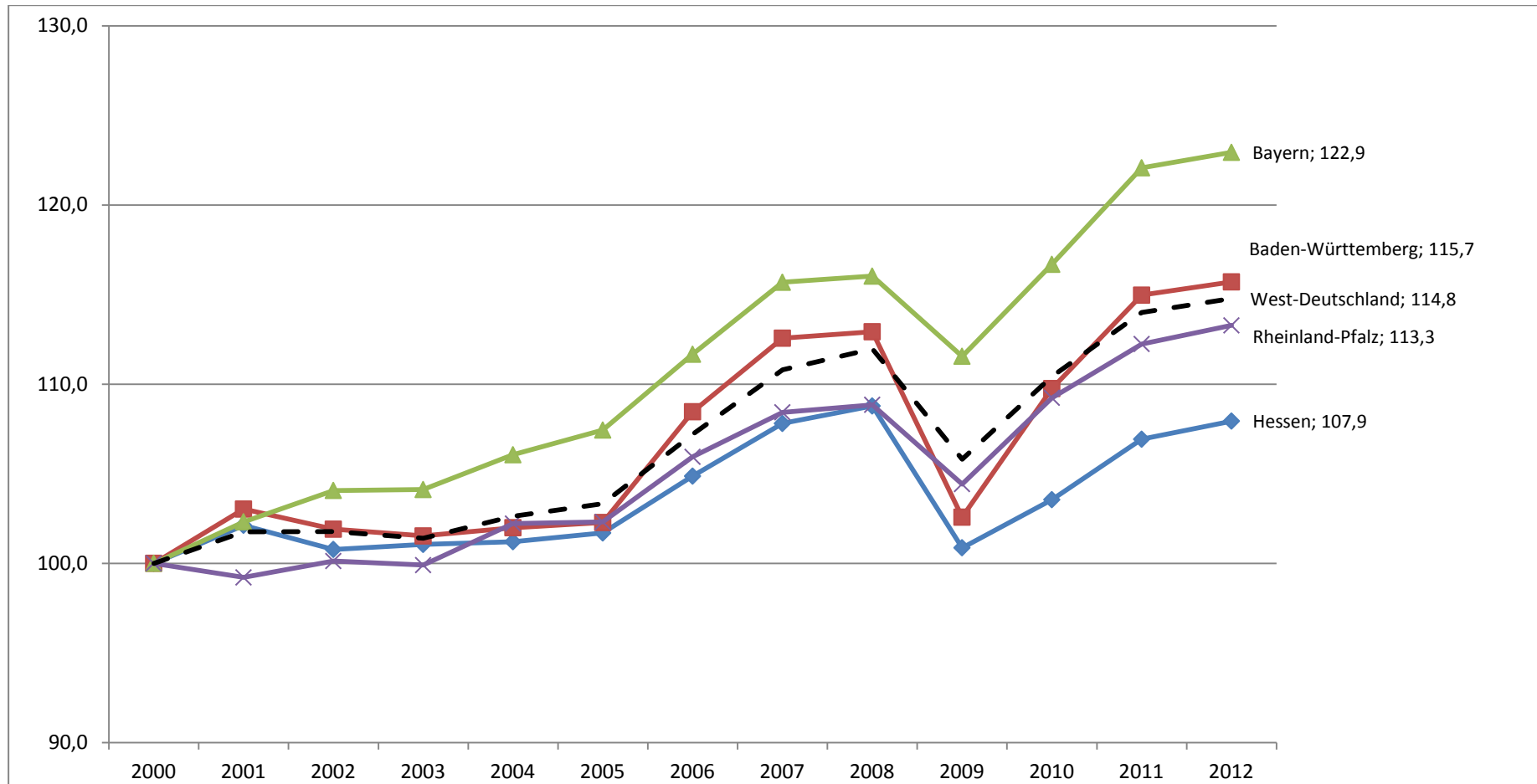
Grafik 1: Wachstum des realen Bruttoinlandsprodukts im Vergleich aller Bundesländer 2000 bis 2012 (2000 = 100)

Quelle: Volkswirtschaftliche Gesamtrechnungen der Länder,
Reihe 1, Band 1 (Revision 2011), eigene Berechnungen



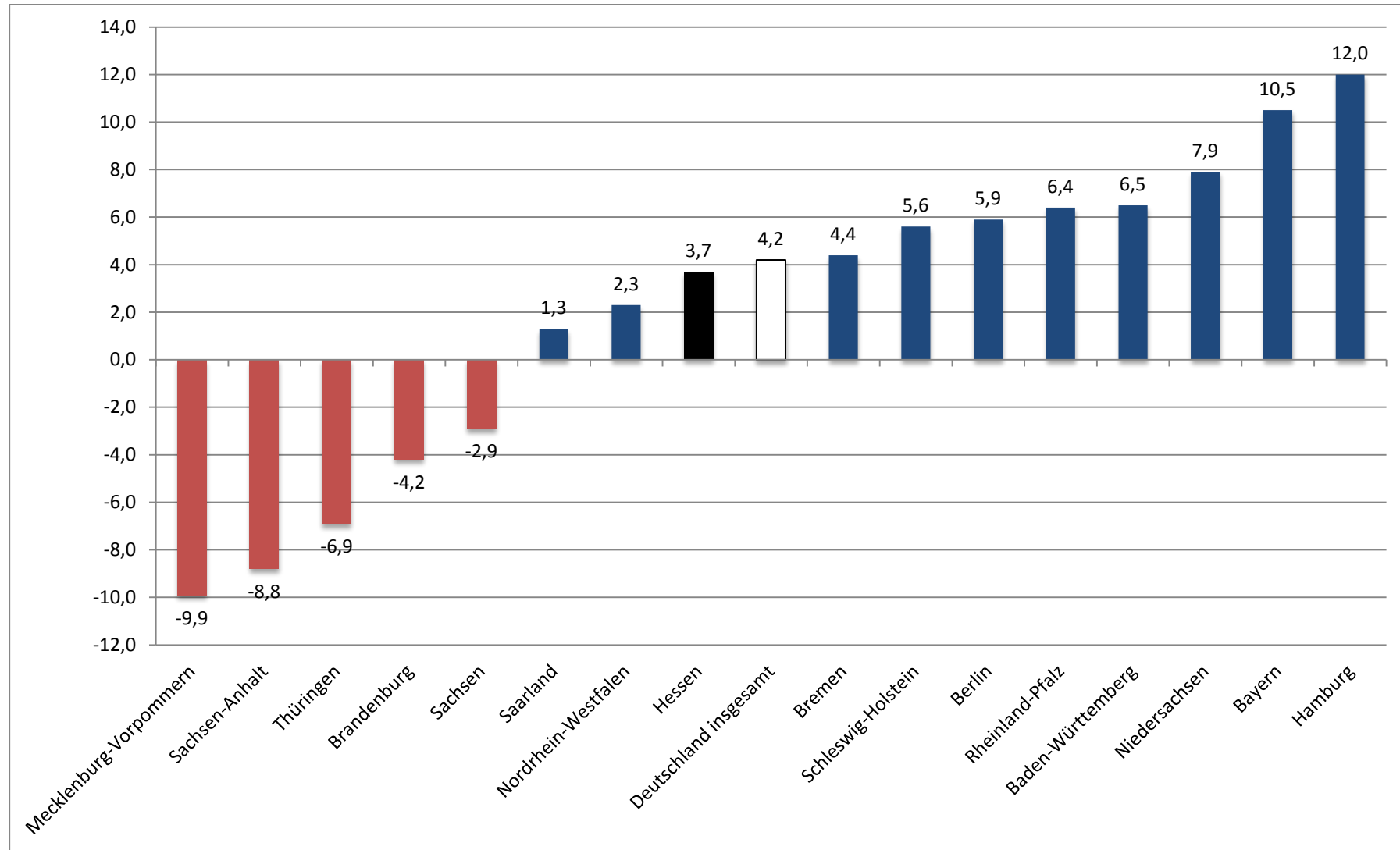
Grafik 2: Entwicklung des realen Bruttoinlandsprodukts im Vergleich der süddeutschen Länder (2000 = 100)

Quelle: Volkswirtschaftliche Gesamtrechnungen der Länder,
Reihe 1, Band 1 (Revision 2011), eigene Berechnungen



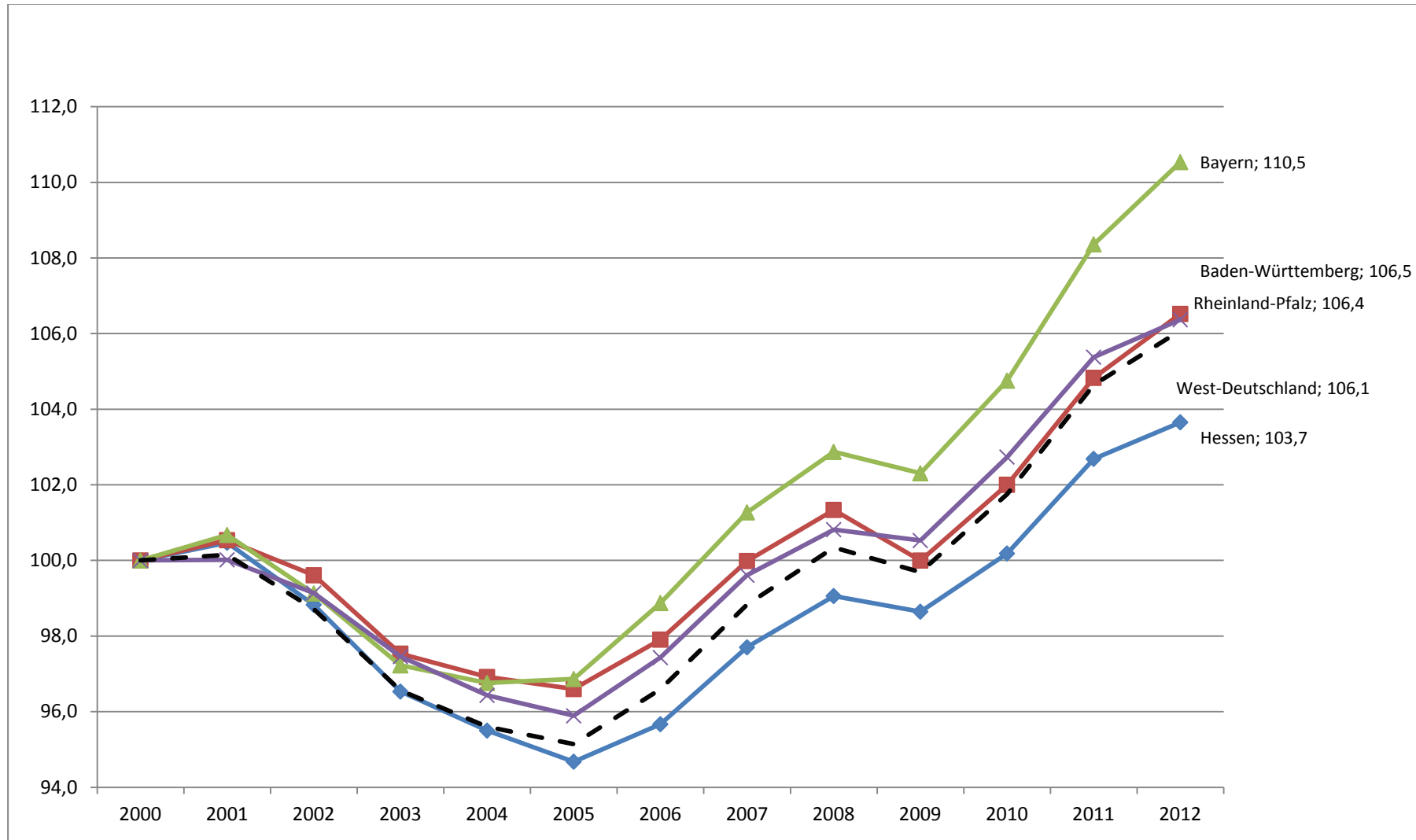
Grafik 3: Veränderung der Sozialversicherungspflichtig Beschäftigten von 2000 bis 2012 im Vergleich aller Bundesländer in Prozent

Jeweils im Dezember, Quelle: Bundesagentur für Arbeit, eigene Berechnungen



Grafik 4: Entwicklung der Sozialversicherungspflichtig Beschäftigten im Vergleich der süddeutschen Länder (2000 = 100)

Jeweils im Dezember, Quelle: Bundesagentur für Arbeit, eigene Berechnungen



Grafik 5: Reale Bruttowertschöpfung im produzierenden Gewerbe (2000 = 100)

Quelle: Volkswirtschaftliche Gesamtrechnungen der Länder,
Reihe 1, Band 1 (Revision 2011), eigene Berechnungen

