



HESSISCHER LANDTAG

12. 09. 2012

*Dem
Haushaltsausschuss
überwiesen*

Mitteilung des Ministers der Finanzen

Bericht über die Entwicklung der freiwilligen Finanzhilfen des Landes Hessen in den Jahren 2011 bis 2014 (zweiter "verkürzter" Bericht, 2012)

Die Landesregierung hat am 10. September 2012 den verkürzten Bericht über die Entwicklung der freiwilligen Finanzhilfen des Landes Hessen beschlossen. Der Bericht wird hiermit dem Hessischen Landtag vorgelegt.

Begründung

Der Haushaltsausschuss des Hessischen Landtags hat am 29. August 2007 (Drucksache 16/7686) die Landesregierung gebeten, beginnend ab dem Jahr 2009 in den Jahren, in denen kein umfassender Finanzhilfenbericht vorgelegt wird, einen verkürzten Bericht zu erstellen, der auf eine Darstellung der dem Grunde und der Höhe nach gebundenen Finanzhilfen sowie eine Evaluation der erfassten Maßnahmen verzichtet.

Da im Jahr 2011 mit dem 17. Bericht über die Finanzhilfen des Landes Hessen für die Jahre 2009 bis 2012 ein umfassender Bericht vorgelegt wurde, wird im laufenden Jahr lediglich ein verkürzter Bericht erstellt, der sich im Wesentlichen auf die Darstellung der sog. freiwilligen Leistungen des Landes (mit der Kennung "F") konzentriert. Auch mit diesem verkürzten Bericht werden dem Parlament wichtige Informationen für die Haushaltsberatungen zum Doppelhaushalt 2013/2014 zur Verfügung stehen.

Der vorliegende Bericht umfasst den üblichen 4-jährigen Berichtszeitraum und damit die Jahre 2011 bis 2014. Grundlage für die Berichterstattung bilden für das Jahr 2011 die Ist-Ergebnisse. Für das Jahr 2012 werden die Ansätze des Haushaltssolls und für die Jahre 2013 und 2014 die Werte des am 2. Juli 2012 von der Landesregierung verabschiedeten Entwurfs des Doppelhaushalts 2013/2014 ausgewiesen.

Zur Begründung im Einzelnen wird auf den Bericht verwiesen.

Wiesbaden, 12. September 2012

Der Hessische Ministerpräsident
Bouffier

Der Hessische Minister der Finanzen
Dr. Schäfer

Anlage

**Bericht über die Entwicklung der
freiwilligen Finanzhilfen des Landes Hessen
in den Jahren 2011 bis 2014**

(zweiter „verkürzter“ Bericht, 2012)

Inhalt

1. Grundlagen des Berichts	3
2. Die wichtigsten Ergebnisse im Überblick	4
a) Entwicklung der freiwilligen Leistungen	4
b) Freiwillige Leistungen nach Ressorts	6
c) Die bedeutendsten freiwilligen Leistungen	8
3. Ressortübersichten zu den freiwilligen Leistungen	10
a) Vorbemerkung	10
b) Wesentliche Änderungen in den Ressorts	10
c) Übersichten über die freiwilligen Leistungen in den Ressorts	13

1. Grundlagen des Berichts

Der Haushaltsausschuss des Hessischen Landtags hat mit Beschluss vom 29. August 2007 die Landesregierung gebeten, in den Jahren, in denen kein umfassender Finanzhilfenbericht vorgelegt wird, einen sogenannten „verkürzten Bericht“ zu erstellen (Drucksache 16/7686). Nach der Vorlage eines umfassenden Berichts¹ im Jahr 2011 erfolgt im laufenden Jahr turnusgemäß wieder eine „verkürzte“ Berichterstattung.

Entsprechend dem Beschluss des Haushaltsausschusses liegt der Fokus dabei ausschließlich auf einer Zusammenstellung der freiwilligen Leistungen des Landes, d.h. auf solchen Finanzhilfen, deren Veränderung ohne einen neuen Rechtsetzungsakt, sondern ausschließlich durch einen entsprechenden politischen Beschluss erfolgen kann. Von der im umfassenden Bericht üblichen Darstellung der dem Grunde und der Höhe nach gebundenen Finanzhilfen² sowie einer Evaluation der erfassten Maßnahmen wird abgesehen.

Der vorliegende Bericht umfasst die Jahre 2011 bis 2014 und damit den üblichen 4-jährigen Berichtszeitraum. Grundlage für die Berichterstattung bilden für das Jahr 2011 die Ist-Ergebnisse. Für das Jahr 2012 werden die Ansätze des Haushaltssolls und für die Jahre 2013 und 2014 die Werte des am 2. Juli 2012 von der Landesregierung verabschiedeten Entwurfs des Doppelhaushalts 2013/2014 ausgewiesen.

Die im Bericht enthaltenen Angaben für die einzelnen Jahre stellen den liquiden jährlichen Mittelansatz dar und sind insoweit mit dem traditionellen „kameralen“ Haushaltsansatz vergleichbar. Im Förderproduktblatt werden die entsprechenden Werte unter Ziffer 9 abgebildet. Im Unterschied zum Haushaltsplan, in dem die Betrachtung auf die Produktebene beschränkt bleibt, werden im vorliegenden Bericht zusätzlich auch die Werte für die den Produkten zugeordneten Leistungen dargestellt.

Als ergänzende Information werden zudem die Gesamtkosten je Förderprodukt ausgewiesen, die den Gesamtaufwand einer Maßnahme unabhängig vom jeweiligen Liquiditätsbedarf abbilden. Diese Größe entspricht dem Bewilligungsvolumen, das im Förderproduktblatt unter Ziffer 7 zu finden ist. Der Schwerpunkt der nachfolgenden Ausführungen liegt gleichwohl auf einer Betrachtung der liquiditätsmäßigen Entwicklung der freiwilligen Leistungen im Berichtszeitraum.

¹ Vgl. 17. Bericht über die Finanzhilfen des Landes Hessen für die Jahre 2009 bis 2012 (LT Drs. 18/4507).

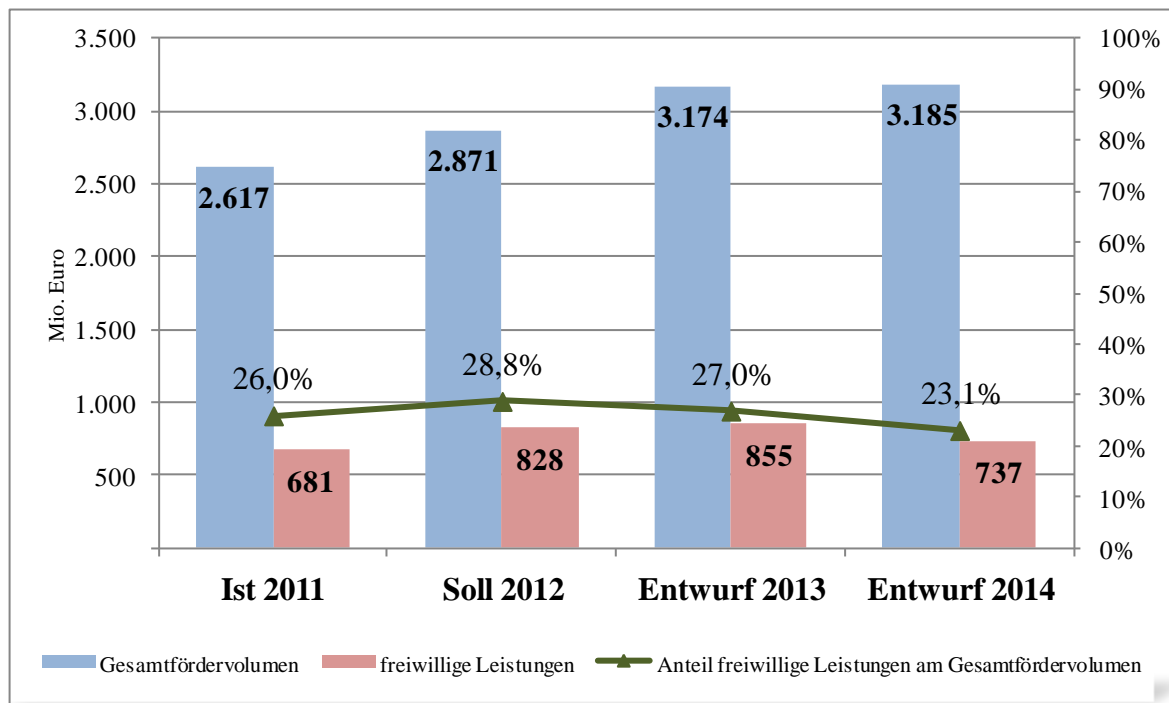
² Zur Definition der einzelnen Rechtsverpflichtungen wird auf den 17. Bericht, S. 11, verwiesen.

2. Die wichtigsten Ergebnisse im Überblick

a) Entwicklung der freiwilligen Leistungen

Die freiwilligen Leistungen des Landes erhöhen sich von knapp 681 Millionen Euro im Jahr 2011 auf knapp 737 Millionen Euro im Jahr 2014. Mit einem durchschnittlichen Zuwachs von 2,7 % pro Jahr weisen sie eine wesentlich niedrigere Wachstumsdynamik auf als das Gesamtfördervolumen, das sich im gleichen Zeitraum um durchschnittlich 6,8 % erhöht und von gut 2,6 Mrd. Euro auf knapp 3,2 Mrd. Euro ansteigt (vgl. Abbildung 1).

Abbildung 1: Entwicklung des Gesamtfördervolumens und der freiwilligen Leistungen



Wie Abbildung 1 verdeutlicht, entwickeln sich die freiwilligen Leistungen in den einzelnen Jahren sehr unterschiedlich. Sie steigen zunächst im Jahr 2012 gegenüber 2011 um knapp 150 Mio. Euro auf rd. 828 Mio. Euro an und erreichen im Jahr 2013 mit rd. 855 Mio. Euro das höchste Niveau im Berichtszeitraum. Im Jahr 2014 gehen sie dann wieder merklich um rd. 120 Mio. Euro auf 737 Mio. Euro zurück.

Von besonderer Bedeutung für diese Verlaufslinie sind insbesondere die folgenden Faktoren³:

⇒ **Ausbau der Kinderbetreuung in Hessen**

Die Ausgaben für die allein aus Landesmitteln finanzierte „Offensive für Kinderbetreuung“ werden im Betrachtungszeitraum verdoppelt. Sie wachsen von 42 Mio. Euro im Jahr 2011 über 56 Mio. in 2012 und 71 Mio. Euro im Jahr 2013 auf 83 Mio. Euro im Jahr 2014. Auch die Mittel zur Verbesserung der Qualitätsstandards in Kindertageseinrichtungen werden in den kommenden Jahren erheblich erhöht. Sie steigen schrittweise von 29 Mio. Euro im Jahr 2011 auf 63 Mio. Euro im Jahr 2014.

Darüber hinaus schlägt in den Jahren 2013 und 2014 das einmalig und zusätzlich aufgelegte Investitionsprogramm zur Schaffung von U3-Betreuungsplätzen zu Buche. Hierfür sind im Jahr 2013 83,5 Mio. Euro (davon 44,5 Mio. Euro Bundesmittel) und im Jahr 2014 noch 16,5 Mio. Euro veranschlagt. Das allein aus Bundesmitteln finanzierte Investitionsprogramm „Kinderbetreuungsfinanzierung 2008 bis 2013“ läuft demgegenüber im Betrachtungszeitraum aus; während für das Jahr 2013 noch 26 Mio. Euro vorgesehen sind, sind für das Jahr 2014 keine Mittel mehr eingeplant.

⇒ **Verkehrslandeplatz Kassel-Calden**

Die ausschließlich vom Land zur Verfügung gestellten Mittel zum Ausbau des Verkehrslandeplatzes Kassel-Calden erreichen im Jahr 2012 mit 110 Mio. Euro ihren Höhepunkt (Vorjahr: 51 Mio. Euro). Im Jahr 2013 werden sie auf knapp 37 Mio. Euro zurückgeführt und im Jahr 2014 nach Fertigstellung des Flughafens eingestellt.

⇒ **Zusätzliche Anstrengungen im Umweltbereich**

Die Mittel aus dem durch die EU und den Bund kofinanzierten HIAP-Agrarumwelt/Naturschutzmaßnahmen verdoppeln sich nahezu von knapp 16 Mio. Euro im Jahr 2011 auf über 30 Mio. Euro im Jahr 2012 und werden auf diesem erhöhten Niveau fortgeführt (2014: 34,4 Mio. Euro). Zur Umsetzung der Ergebnisse des Hessischen Energiegipfels wird im Betrachtungszeitraum der durch die EU zu einem kleineren Teil mitfinanzierte Mitteleinsatz für

³ Weitere Ausführungen zu den wesentlichen Änderungen in den einzelnen Ressorts im laufenden Berichtszeitraum finden sich unter Gliederungspunkt 3 b).

den Bereich Energie von rd. 4 Mio. Euro im Jahr 2011 auf über 17 Mio. Euro ab dem Jahr 2012 kräftig erhöht.

Korrespondierend mit den beschriebenen Entwicklungen sinkt der Anteil der freiwilligen Leistungen am Gesamtfördervolumen des Landes von rd. 26 % im Jahr 2011 auf rd. 23 % im Jahr 2014. Ihren Spitzenwert erreicht die Quote mit knapp 29 % im laufenden Jahr. Gemessen an den bereinigten Gesamtausgaben des Landes (nach LFA) entspricht der Anteil der freiwilligen Leistungen im Jahr 2014 mit 3,4 % wieder dem Stand des Jahres 2011. In den Jahren 2012 und 2013 liegt die Quote jeweils bei rd. 4 %.

b) Freiwillige Leistungen nach Ressorts

Die Entwicklung der freiwilligen Leistungen in den Ressorts sowie die prozentualen Anteile der Ressorts an den gesamten freiwilligen Leistungen des Landes im Betrachtungszeitraum kann der nachfolgenden Tabelle entnommen werden.

Tabelle 1: Freiwillige Leistungen je Einzelplan

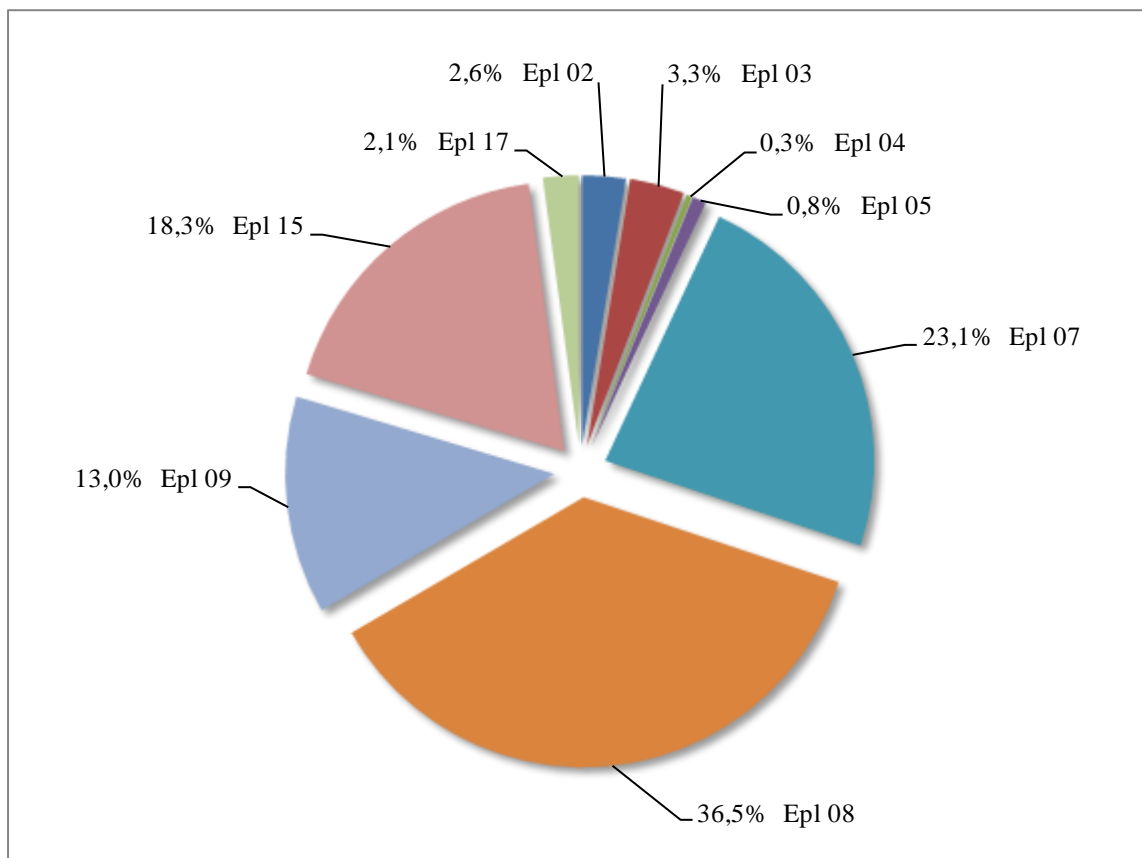
	Ist 2011		Soll 2012		Entwurf 2013		Entwurf 2014	
	Mio. Euro	<i>in v.H.</i>	Mio. Euro	<i>in v.H.</i>	Mio. Euro	<i>in v.H.</i>	Mio. Euro	<i>in v.H.</i>
Einzelplan 02	11,1	1,6	21,8	2,6	21,8	2,6	21,8	3,0
Einzelplan 03	36,7	5,4	38,9	4,7	27,8	3,3	27,8	3,8
Einzelplan 04	2,4	0,4	2,4	0,3	2,9	0,3	3,0	0,4
Einzelplan 05	6,6	1,0	6,6	0,8	7,0	0,8	7,7	1,1
Einzelplan 07	213,6	31,4	287,1	34,7	197,8	23,1	168,4	22,9
Einzelplan 08	176,0	25,9	199,7	24,1	312,3	36,5	227,7	30,9
Einzelplan 09	77,9	11,4	109,3	13,2	111,3	13,0	111,8	15,2
Einzelplan 15	136,5	20,1	145,0	17,5	156,3	18,3	150,4	20,4
Einzelplan 17	19,9	2,9	17,3	2,1	18,0	2,1	18,0	2,5
Summe	680,8		828,1		855,3		736,6	

Abweichungen durch Runden der Zahlen

Sowohl was den absoluten Mitteleinsatz als auch was die prozentualen Anteile an den freiwilligen Leistungen angeht, sind insbesondere die starken Schwankungen in den Plänen des Wirtschaftsressorts (Einzelplan 07) und des Sozialressorts (Einzelplan 08) augenfällig. Ursächlich hierfür sind vor allem die bereits unter Gliederungspunkt a) beschriebenen (Sonder-) Faktoren (Kinderbetreuung, Kassel-Calden, Umwelt). Weitere Erläuterungen zu den Entwicklungen in den übrigen Ressorts können den Ausführungen unter 3 b) entnommen werden.

Abbildung 2 veranschaulicht die prozentuale Aufteilung der freiwilligen Leistungen auf die einzelnen Ressorts im Jahr 2013. Auf die „klassischen“ Förderressorts Wirtschaft und Soziales entfallen mit knapp 60 % weit mehr als die Hälfte der gesamten freiwilligen Leistungen; bezieht man das Wissenschaftsressort mit ein, werden allein durch diese drei Ressorts knapp vier Fünftel der freiwilligen Fördermittel verausgabt.

Abbildung 2: Aufteilung der freiwilligen Leistungen auf die Ressorts im Jahr 2013



c) Die bedeutendsten freiwilligen Leistungen

Die nachfolgende Tabelle weist die in liquiditätsmäßiger Betrachtung zwanzig quantitativ bedeutsamsten Produkte des Landes auf Basis der Werte des Jahres 2013 aus. Die inhaltlichen Schwerpunkte der freiwilligen Leistungen liegen hierbei in den Bereichen Forschung, Bildung, Kinderbetreuung, Verkehrsinfrastruktur, Städtebau und Agrar-/Umweltmaßnahmen.

Tabelle 2: Die zwanzig betragsmäßig größten Finanzierungsbeiträge des Landes auf Produktebene

(liquiditätsmäßige Betrachtung, geordnet nach Beträgen im Haushaltsjahr 2013 - Mio. Euro -)

Lfd. Nr	Kapitel	Produkt Nr.	Produktbezeichnung	Ist 2011	Soll 2012	Entwurf 2013	Entwurf 2014
1	15 02	11	LOEWE	86,56	87,70	97,50	92,99
2	08 06	48	Investitionsprogramm zur Schaffung von U 3-Betreuungsplätzen	-	-	83,50	16,50
3	08 06	23	Offensive für Kinderbetreuung	42,20	55,75	71,13	83,23
4	08 07	07	Verbesserung der Qualitätsstandards in Kindertageseinrichtungen	29,17	40,00	55,45	62,75
5	07 15	64	Verkehrsinfrastruktur Verkehrslandeplatz Kassel-Calden	51,32	110,48	36,78	-
6	07 75	98	Programme zur Städtebauförderung	28,09	35,87	35,87	35,87
7	09 23	22	HIAP- Agrarumwelt-/ Naturschutzmaßnahmen	15,57	30,29	30,29	34,39
8	07 05	31	EU-RWB-EFRE Programm Hessen 2007-2013	46,14	40,00	27,00	22,00
9	08 06	38	Investitionsprogramm Kinderbetreuungsförderung 2008 - 2013	35,38	26,70	26,17	-
10	09 21	12	Energie	4,11	17,24	17,24	17,24
11	09 23	18	Ausgleichszulage (AGZ)	19,66	14,00	17,00	16,00
12	03 19	01	Brandschutz, Elementarschäden	18,42	18,28	16,82	16,74
13	15 02	07	Projektförderungen der Hochschulen und Forschungseinrichtungen	15,97	16,00	16,00	16,00
14	17 05	03	Bürgschaften gewerbliche Wirtschaft	17,60	14,30	15,00	15,00
15	08 06	44	Ausbildungsbudget	8,79	13,86	14,83	17,68
16	02 06	02	Stiftung "Flughafen FFM"	3,05	12,20	12,20	12,20
17	09 23	08	Agrarinvestitionsförderprogramm (AFP)	11,93	14,68	12,00	12,00
18	07 10	49	Programme zur Erstausbildung	13,28	12,01	11,90	11,16
19	07 10	46	EU Wettbewerb, Beschäftigung (ESF) 2007 - 2013	10,42	17,42	11,36	5,79
20	15 02	05	Förderung für Studierende	10,32	13,21	11,29	10,27

Mit einem Volumen von knapp 620 Millionen Euro entfallen im Jahr 2013 auf die zwanzig größten freiwilligen Leistungen des Landes über 72 % der gesamten freiwilligen Leistungen des Landes (2014: knapp 68 %). Gemessen am gesamten Fördervolumen beträgt ihr Anteil im Jahr 2013 mit 19,5 % immerhin fast ein Fünftel (2014: knapp 16 %).

3. Ressortübersichten zu den freiwilligen Leistungen

a) Vorbemerkung

Die Entwicklung der einzelnen freiwilligen Leistungen über die Jahre 2011 bis 2014 in den jeweiligen Ressorts sind in den nachfolgenden Übersichten zusammengestellt worden.

Hinzuweisen ist darauf, dass ausschließlich die freiwilligen Leistungen⁴ Gegenstand dieses Berichtes sind. Aus diesem Grund entsprechen die ausgewiesenen Summen bei den einzelnen Produkten nicht immer den Haushaltsansätzen, da einem Produkt weitere Leistungen mit anderen rechtlichen Kategorien zugeordnet sein können.

Bei den Empfängern der freiwilligen Finanzhilfen wird in den Übersichten zwischen folgenden Gruppen differenziert:

Buchstabe **P** für Private bzw. natürliche Personen,

Buchstabe **O** für Organisationen ohne Erwerbscharakter,

Buchstabe **W** für Wirtschaftsunternehmen (auch Freiberufler, Landwirte, BGB-Gesellschaften etc.),

Buchstabe **K** für Kommunen (inkl. Gemeindeverbände und Körperschaften des öffentlichen Rechts).

b) Wesentliche Änderungen in den Ressorts

Im Folgenden werden die wichtigsten Änderungen hinsichtlich des Mitteleinsatzes in den einzelnen Ressorts im Betrachtungszeitraum zusammengefasst.

Staatskanzlei

Die Mittel für die Stiftung Flughafen Frankfurt/Main wurden für die Jahre 2012 ff. um über 9 Mio. Euro erhöht.

⁴ Neben der Rechtsverpflichtung **F** kann in bestimmten Fällen ausnahmsweise eine Kombination mit anderen Kennungen angezeigt sein. Dies ist beispielsweise der Fall, wenn einer freiwilligen Leistung zusätzlich eine vertragliche (**V**), eine bundesrechtliche (**B**) oder eine landesgesetzliche (**G**) Regelung zugrunde liegt. Auch bei Kofinanzierungstatbeständen, bei denen es sich um nur dem Grunde nach geregelte disponible EU- oder Bundesmittel handelt, kann als zusätzliche Kennung der Buchstabe **D** stehen.

Ministerium des Innern und für Sport

Ab dem Jahr 2012 sind jeweils 5 Mio. Euro für die Förderung der Endgeräte Digitalfunk angesetzt.

Das Sonderprogramm „Hallenbäder für Hessen“ zum Abbau des Sanierungsstaus bei Hallenbädern wird im Jahr 2013 abgeschlossen.

Ministerium für Wirtschaft, Verkehr und Landesentwicklung

Der Liquiditätsbedarf für die Abwicklung des (alten) EU-Programms Regionale Wettbewerbsfähigkeit und Beschäftigung (EFRE) 2007 bis 2013 ist im Betrachtungszeitraum naturgemäß rückläufig. Während er im Jahr 2011 noch 46,1 Mio. Euro betrug, sollen es im Jahr 2014 22 Mio. Euro sein. Dagegen werden aus dem neuen Programm 2014 bis 2020 erstmalig für 2014 10 Mio. Euro liquide Mittel geplant.

Auch der Liquiditätsbedarf für das EU-Programm Regionale Wettbewerbsfähigkeit und Beschäftigung (ESF) 2007 bis 2013 mit den Schwerpunkten Steigerung der Wettbewerbsfähigkeit sowie der Verbesserung des Humankapitals und von Beschäftigungsmöglichkeiten wird im Betrachtungszeitraum deutlich zurückgeführt, weil das Programm ausläuft.

Für das neue EU-Programm Investitionen für Wachstum und Beschäftigung (ESF) 2014 bis 2020 werden erstmals im Jahr 2014 Mittel eingeplant.

Eine Besonderheit stellt der Mitteleinsatz für den Ausbau des Verkehrslandeplatzes Kassel-Calden zu einem Regionalflughafen dar. Die Mittel steigen zunächst bis zum Jahr 2012 auf 110 Mio. Euro stark an; im Jahr 2013 sind nochmals knapp 37 Mio. Euro vorgesehen. Wegen der Fertigstellung des Flughafens sind ab dem Jahr 2014 keine weiteren Mittel geplant.

Sozialministerium

Das aus Bundesmitteln finanzierte Investitionsprogramm Kinderbetreuungsfinanzierung 2008 bis 2013 läuft im Betrachtungszeitraum aus.

Die Mittel für die Offensive Kinderbetreuung hingegen verdoppeln sich von rd. 42 Mio. Euro im Jahr 2011 auf über 83 Mio. Euro im Jahr 2014. Ebenso werden die Mittel für die Verbesserung der Qualitätsstandards in Kindertageseinrichtungen kontinuierlich von 29 Mio. Euro im Jahr 2011 auf knapp 63 Mio. Euro im Jahr 2014 mehr als verdoppelt.

Für das zur Unterstützung der Träger für die Schaffung von U3-Kinderbetreuungsplätzen in den Jahren 2013 und 2014 einmalig und zusätzlich vorgesehene Investitionsprogramm zur Schaffung von U3-Betreuungsplätzen sind 83,5 Mio. Euro im Jahr 2013 und 16,5 Mio. Euro im Jahr 2014 vorgesehen.

Ministerium für Umwelt, Energie, Landwirtschaft und Verbraucherschutz

Zur Umsetzung der Ergebnisse des Hessischen Energiegipfels wird im Betrachtungszeitraum der Mitteleinsatz von rd. 4 Mio. Euro im Jahr 2011 auf über 17 Mio. Euro ab dem Jahr 2012 kräftig erhöht.

Auch beim Hessischen Integrierten Agrarumweltprogramm – Agrar- und Umweltschutzmaßnahmen (HIAP) wurden die Ansätze von 15,5 Mio. Euro im Jahr 2011 auf jeweils rd. 30 Mio. Euro in den Jahren 2012 und 2013 erhöht. Im Jahr 2014 sind 34,4 Mio. Euro etatisiert.

Ministerium für Wissenschaft und Kunst

Die Mittel für Forschungseinrichtungen außerhalb der Rahmenvereinbarung wurden von 7,2 Mio. Euro im Jahr 2011 auf 14,6 Mio. Euro im Jahr 2014 verdoppelt.

Für den Ausbau der LOEWE-Zentren wurden die Mittel bis zum Jahr 2013 weiter bis auf 97,5 Mio. Euro erhöht. Für das Jahr 2014 sind 93 Mio. Euro eingeplant.

c) Übersichten über die freiwilligen Leistungen in den Ressorts

Freiwillige Leistungen aus den Förderbuchungskreisen des Landes Hessen

Kapi- tel	Pro- dukt Nr.	Rechts- ver- pflich- tung	Emp- fänger	Produktbezeichnung/ Leistungen (a,b ...)	Liquiditätsbedarf				Gesamtkosten			
					Ist 2011	Soll 2012	Entwurf 2013	Entwurf 2014	Ist 2011	Soll 2012	Entwurf 2013	Entwurf 2014
0206	01			Kampagne bürgerschaftliches Engagement	5.058	5.345	5.345	5.345	5.072	5.345	5.345	5.345
		F	P, O, K	a) Ehrenamtskampagne	358	345	345	345				
		F	P	b) Landesstiftung Miteinander in Hessen	4.700	4.000	4.000	4.000				
		F	P, O	c) Zuwendungen Miteinander in Hessen		1.000	1.000	1.000				
0206	02	V,F	P, O, K	Stiftung "Flughafen FFM"	3.046	12.200	12.200	12.200	3.046	12.200	12.200	12.200
0206	03			Zuwendungen, Bewilligungen	165	209	221	221	165	221	377	232
		F	P	a) Patenschaften	59	79	79	79				
		F	P	b) Ehrengaben, -solde	30	37	49	49				
		F	P, O	c) Mitgliedsbeiträge	1	3	3	3				
		F	P	f) Hessischer Kulturpreis	45	45	45	45				
		F	K	g) Kommunale Demografieprojekte	30	45	45	45				
0206	04	V,F	P, O, K	Regionalfonds / Umwelthaus	2.849	4.050	4.050	4.050	2.849	4.450	3.870	3.906

für die Jahre 2011 bis 2014 (in Tsd. Euro)

vom Liquiditätsbedarf entfallen auf											
EU				Bund				Land			
Ist 2011	Soll 2012	Entwurf 2013	Entwurf 2014	Ist 2011	Soll 2012	Entwurf 2013	Entwurf 2014	Ist 2011	Soll 2012	Entwurf 2013	Entwurf 2014
								5.058	5.345	5.345	5.345
								358	345	345	345
								4.700	4.000	4.000	4.000
									1.000	1.000	1.000
								3.046	12.200	12.200	12.200
								165	209	221	221
								59	79	79	79
								30	37	49	49
								1	3	3	3
								45	45	45	45
								30	45	45	45
								2.849	4.050	4.050	4.050

Freiwillige Leistungen aus den Förderbuchungskreisen des Landes Hessen

Kapi- tel	Pro- dukt Nr.	Rechts- ver- pflich- tung	Emp- fänger	Produktbezeichnung/ Leistungen (a,b ...)	Liquiditätsbedarf				Gesamtkosten			
					Ist 2011	Soll 2012	Entwurf 2013	Entwurf 2014	Ist 2011	Soll 2012	Entwurf 2013	Entwurf 2014
0305	01			Sportförderung	18.305	20.643	11.013	11.013	20.075	11.354	11.692	11.773
		F	O	Zuschüsse an Sportfachverbände, Vereine und andere Institutionen	4.028	4.003	4.153	4.153				
		F	O	Sportstättenbau Vereine und Verbände	2.638	1.860	1.860	1.860				
		F	K, O	Sonderprogramm Sportstättenförderung	23							
		F	K, O	Zuschüsse für Investitionen an Sportvereine im Rahmen des Sonderinvestitionsprogramms Sportland Hessen	4.990	5.000	5.000	5.000				
		F	K	Sonderprogramm "Hallenbäder für Hessen" zum Abbau des Sanierungsstaus bei Hallenbädern	6.625	9.780						
0319	01			Brandschutz, Elementarschäden	18.422	18.282	16.816	16.738	28.476	49.652	32.769	34.366
		F	K, O	a) Landesbeschaffung von Feuerwehrfahrzeugen	5.937	3.015	3.010	3.010				
		F	K, O	b) Zuwendungen für Feuerwehrfahrzeuge	3.087	4.000	3.792	3.850				
		F	K, O	c) Zuwendungen für Feuerwehrhäuser	8.891	5.717	3.850	3.714				
		F	K, O	d) Mitgliedbeiträge, Unfallfürsorge u. Zuwendungen	506	550	1.164	1.164				
		F	K, O	e) Elementarschäden								
		F	K, O	f) Förderung Endgeräte Digitalfunk		5.000	5.000	5.000				

für die Jahre 2011 bis 2014 (in Tsd. Euro)											
vom Liquiditätsbedarf entfallen auf											
EU				Bund				Land			
Ist 2011	Soll 2012	Entwurf 2013	Entwurf 2014	Ist 2011	Soll 2012	Entwurf 2013	Entwurf 2014	Ist 2011	Soll 2012	Entwurf 2013	Entwurf 2014
				184	30	177	177	18.120	20.613	10.836	10.836
								4.028	4.003	4.153	4.153
				184	30	177	177	2.454	1.830	1.683	1.683
								23			
								4.990	5.000	5.000	5.000
								6.625	9.780		
								18.422	18.282	16.816	16.738
								5.937	3.015	3.010	3.010
								3.087	4.000	3.792	3.850
								8.891	5.717	3.850	3.714
								506	550	1.164	1.164
									5.000	5.000	5.000

Freiwillige Leistungen aus den Förderbuchungskreisen des Landes Hessen

Kapi- tel	Pro- dukt Nr.	Rechts- ver- pflich- tung	Emp- fänger	Produktbezeichnung/ Leistungen (a,b ...)	Liquiditätsbedarf				Gesamtkosten			
					Ist 2011	Soll 2012	Entwurf 2013	Entwurf 2014	Ist 2011	Soll 2012	Entwurf 2013	Entwurf 2014
0502	02			Opferhilfe	885	890	990	990	885	890	990	990
		F	O	a) Beratungsstellen (Opferhilfevereine)	660	660	760	760				
		F	P	b) Straftaten (Opferentschädigung)		5	5	5				
		F	O	c) Täter-Opfer-Ausgleich	225	225	225	225				
0502	03	F	O	Ehrenamtliche Bewährungshilfe	86	86	86	86	86	86	86	86
0502	05	F	O	Kindertagesstätten für Justizbedienstete	109	110	110	110	109	110	110	110
0502	06			Berufliche Qualifikation von Gefangenen	1.613	1.613	1.613	1.613	1.613	1.613	1.613	1.613
		F	O	a) Berufsbildungswerk Dr. Bauer	806	786	786	786				
		F	O	b) andere Maßnahmeträger	470	499	499	499				
		D,F	O	c) europ. Sozialfonds (Ziel-3-Förd.)	337	328	328	328				
0502	07			Haftvermeidung / Entlassenenhilfe	1.020	792	1.167	1.267	1.020	792	1.167	1.267
		F	O	a) Projekte Haftvermeidung	126	126	126	126				
		F	O	b) Betreuung Strafgefangener	226	316	316	316				
		F	O	c) Übergangsmanagement	608	250	625	625				
		F	O	d) Vermittlung gemeinnütziger Arbeit	60	100	100	200				
0502	08			Europaabteilung	142	191	191	191	142	191	191	191
		F	O	a) Mitgliedsbeiträge	16	22	22	22				
		F	O	b) Europäische Akademie Hessen	81	89	89	89				
		F	O	c) Förderung Europagedanken	44	80	80	80				
0502	09			Förderung Integrationsmaßnahmen	1.251	1.300	1.300	3.100	1.251	1.300	1.300	3.100
		F	O	a) Hessischer Integrationspreis	20	20	20	20				
		F	O	b) Integrationsmaßnahmen Sprachförderung	1.211	1.240	1.240	3.040				
		F	O	c) Integration ausländischer Beschäftigter	21	40	40	40				
0502	10	F	O	Förderung der Geschäftsstelle der AGAH	357	357	357	357	357	357	357	357
0502	11			Modellregionen Integration	1.164	1.220	1.220		1.164	1.220	1.220	
		F	O	a) Projektkoordination	298	300	300					
		F	O	b) Integrationsprojekte	866	920	920					

für die Jahre 2011 bis 2014 (in Tsd. Euro)											
vom Liquiditätsbedarf entfallen auf											
EU				Bund				Land			
Ist 2011	Soll 2012	Entwurf 2013	Entwurf 2014	Ist 2011	Soll 2012	Entwurf 2013	Entwurf 2014	Ist 2011	Soll 2012	Entwurf 2013	Entwurf 2014
								885	890	990	990
								660	660	760	760
									5	5	5
								225	225	225	225
								86	86	86	86
								109	110	110	110
338	328	328	328					1.275	1.285	1.285	1.285
								806	786	786	786
								469	499	499	499
338	328	328	328								
368		375	375					652	792	792	892
								126	126	126	126
								226	316	316	316
368		375	375					240	250	250	250
								60	100	100	200
								142	191	191	191
								16	22	22	22
								81	89	89	89
								44	80	80	80
								1.251	1.300	1.300	3.100
								20	20	20	20
								1.211	1.240	1.240	3.040
								21	40	40	40
								357	357	357	357
								1.164	1.220	1.220	
								298	300	300	
								866	920	920	

für die Jahre 2011 bis 2014 (in Tsd. Euro)											
vom Liquiditätsbedarf entfallen auf											
EU				Bund				Land			
Ist 2011	Soll 2012	Entwurf 2013	Entwurf 2014	Ist 2011	Soll 2012	Entwurf 2013	Entwurf 2014	Ist 2011	Soll 2012	Entwurf 2013	Entwurf 2014
								559	650		
								1.000	1.000	1.000	1.000
									1.000	1.000	500
										5.870	5.870
								5.780	780	780	780
			2.800								
			800								
			500								
			1.500								
								364	850	730	730
								516	800	680	680
								9	5	51	64
								478	740	554	540
								9	35	55	55
								20	20	21	21
								590	650	330	330
								198	330	330	330
								392	320		
				4.445	3.941	3.749	3.749	4.445	3.941	3.749	3.749
				2.880	3.038	2.240	2.795	2.880	3.038	2.240	2.795
				522	718	442	556	522	718	442	556
				1.043	176	1.059	375	1.043	176	1.059	375
					10	8	24		10	8	24
								498	520	520	520

Freiwillige Leistungen aus den Förderbuchungskreisen des Landes Hessen												
Kapi- tel	Pro- dukt Nr.	Rechts- ver- pflich- tung	Emp- fänger	Produktbezeichnung/ Leistungen (a,b ...)	Liquiditätsbedarf				Gesamtkosten			
					Ist 2011	Soll 2012	Entwurf 2013	Entwurf 2014	Ist 2011	Soll 2012	Entwurf 2013	Entwurf 2014
0705	27			Flurneuordnung	4.564	3.932	3.754	3.754	1.671	2.299	2.125	2.611
		D, F	K,P	a) Verfahren nach dem FlurbG	4.180	3.599	3.303	3.303				
		D, F	K,P	b) Freiwilliger Nutzungstausch		25	10	10				
		F	O	d) Finanzierung von Eigenleistungen	299	268	381	381				
		F	O	e) SILEK	85	40	60	60				
0705	28	D, F	P,K,W,O	Frankfurt Rhein Main GmbH	400	400	400	400		800		800
0705	29	D, F	P,K,W,O	Europäischer Raum	53	60	60	60	74			
0705	31			EU-RWB-EFRE Programm Hessen 2007-2013	46.140	40.000	27.000	22.000	29.475	41.318	29.834	8.751
		D, F	O,P,W	a) Innovation u. wissensbasierte Wirtschaft	13.705	15.449	11.000	8.800				
		D, F	O,P,W	b) Förderung von Gründungen u. betriebl. Wettbewerbsfähigkeit	12.817	13.153	7.950	6.500				
		D, F	O,P,W,K	c) Ausbau spezifischer Entwicklungspotentiale/ Abbau regionaler Disparitäten	18.761	10.398	7.050	6.200				
		D, F	P,O	d) Technische Hilfe	858	1.000	1.000	500				
0705	32	F	P,O	EU-RWB-EFRE Programm Hessen 2014-2020 - neu -				10.000				40.500
0705	33			Betriebsberatung	917	1.071	1.071	1.071	759	1.026	1.076	1.017
		F	P,O	a) RKW	225	225	225	225				
		F	P,O	b) DHI	69	80	80	80				
		F	P,O,W	c) Gründungsberatungen	25	676	676	676				
		F	O	d) Wettbewerbsfähigkeit	598							
		F	P,W	e) Werkakademie für Gestaltung		90	90	90				
0705	34			Designförderung	284	194	194	194	284	194	194	194
		F	O	a) Rat für Formgebung	50	50	50	50				
		F	O	b) Werkakademie für Gestaltung	90							
		F	P, W	c) Hessen Design e.V.	144	144	144	144				
		F	P, W	d) Projektförderung								
0705	35			Technologie- und Innovationsförderung	4.981	4.250	2.220	2.220	3.304	4.799	4.073	4.067
		F	P, W,K	a) Technologietransfer/Breitband- versorgung	3.430	1.200	920	353				
		F	P,W	b) Zukunftstechnofelder		1.300	620	680				
		F	W	c) technologische-wirtschaftliche Infrastruktur	453	600	380	620				
		F	W	d) F & E Verbundvorhaben	1.098	1.150	300	567				

für die Jahre 2011 bis 2014 (in Tsd. Euro)											
vom Liquiditätsbedarf entfallen auf											
EU				Bund				Land			
Ist 2011	Soll 2012	Entwurf 2013	Entwurf 2014	Ist 2011	Soll 2012	Entwurf 2013	Entwurf 2014	Ist 2011	Soll 2012	Entwurf 2013	Entwurf 2014
				2.559	2.198	2.024	2.024	2.005	1.733	1.730	1.730
				2.508	2.159	1.982	1.982	1.672	1.440	1.321	1.321
					15	6	6		10	4	4
								299	268	381	381
				51	24	36	36	34	16	24	24
								400	400	400	400
								53	60	60	60
46.140	40.000	27.000	22.000								
13.705	15.449	11.000	8.800								
12.817	13.153	7.950	6.500								
18.761	10.398	7.050	6.200								
858	1.000	1.000	500								
			10.000								
								917	1.071	1.071	1.071
								225	225	225	225
								69	80	80	80
								25	676	676	676
								598			
									90	90	90
								284	194	194	194
								50	50	50	50
								90			
								144	144	144	144
								4.981	4.250	2.220	2.220
								3.430	1.200	920	353
									1.300	620	680
								453	600	380	620
								1.098	1.150	300	567

Freiwillige Leistungen aus den Förderbuchungskreisen des Landes Hessen												
Kapi- tel	Pro- dukt Nr.	Rechts- ver- pflich- tung	Emp- fänger	Produktbezeichnung/ Leistungen (a,b ...)	Liquiditätsbedarf				Gesamtkosten			
					Ist 2011	Soll 2012	Entwurf 2013	Entwurf 2014	Ist 2011	Soll 2012	Entwurf 2013	Entwurf 2014
0705	36			Einzelbetriebliche Förderung	3.036	1.550	2.677	2.677	3.936	1.804	2.687	2.809
		F	P,W	a) Betriebliche Investitionen /Innovationsassistenten	3.036	1.550	2.677	2.677				
		F	P,W	b) Tourismus								
0705	37			Wirtschaftsnahe Infrastrukturförderung	664	1.642	3.142	2.642	1.068	3.360	5.733	3.338
		F	K,O	a) Tourismus	264	143	2.133	1.488				
		F	K,O	b) Konversion		1.210	567	900				
		F	K,O	c) Erschließung gewerblicher Flächen	400	289	442	254				
0705	38			Regionale Wirtschaftsförderung (nicht investiv)	2.372	2.586	2.546	2.546	4.122	3.141	3.202	3.026
		F	K,O,W	a) Tourismusmarketing	2.112	1.891	1.924	1.924				
		F	K,O,W	b) Cluster Netzwerke	64	370	140	140				
		F	K,O,W	c) Regionalmanagement	30	100						
		F	K,O,W	d) Sonstige Wirtschaftsförderung	167	225	482	482				
		F	K,O,W	e) Baluh								
0705	39	F	O	Entwicklungszusammenarbeit	253	260	260	260	269	320	305	255
0705	93			Dorferneuerung	3.073	4.970	4.867	4.867	4.247	4.946	6.332	6.789
		F	P,K,W,O	a) Dorferneuerung Land	554	1.106	683	683				
		F, D	P,K,W,O	b) Dorferneuerung GA Agrar- und Küstenschutz Bund Land	2.519	3.864	4.183	4.183				
0705	94			Ländliche Regionalentwicklung	3.620	3.378	4.161	4.151	4.168	5.259	3.339	3.768
		F, D	K,P,W,O	a) Regionalentwicklung Land	221	2.090	2.198	2.188				
		F, D	K,P,W,O	b) Regionalentwicklung LEADER+Land	972	98						
		F, D	K,P,W,O	c) Regionalentwicklung GA Agrar- und Küstenschutz Bund Land	737	428						
		D, F	O	d) Kompetenzentwicklung/Ausbildung	2							
		F, D	K,P,W	e) Breitbandversorgung GA Agrar- und Küstenschutz Bund Land	1.688	763	763	763				
		F, D	K,P,W	f) Breitbandversorgung Land			1.200	1.200				
0705	95			Kompetenzentwicklung/Ausbildung								
		F	P,W,O	a) Kompetenzentwicklung								
		F	P,W,O	b) Informationsmaßnahmen								
0705	96			EU Programm ELER	5.893	9.610	5.180	4.000	5.915	11.149	7.100	
		D, F	O	a) Dorferneuerung	1.071	3.310	2.756	1.500				
		D, F	K,P	b) Ländliche Regionalentwicklung	3.263	4.200	24	1.500				
		D, F	O	c) Kompetenzentwicklung/Ausbildung	2							
		D, F	P, W	d) Flurneuordnung	1.557	2.100	2.400	1.000				

Freiwillige Leistungen aus den Förderbuchungskreisen des Landes Hessen													
Kapi- tel	Pro- dukt Nr.	Rechts- ver- pflich- tung	Emp- fänger	Produktbezeichnung/ Leistungen (a,b ...)	Liquiditätsbedarf				Gesamtkosten				
					Ist 2011	Soll 2012	Entwurf 2013	Entwurf 2014	Ist 2011	Soll 2012	Entwurf 2013	Entwurf 2014	
0710	43	D, F	P,K,W,O	Berufsbildungsforschung	374	420	358	358	169	393	336	259	
0710	44			Europäischer Sozialfonds (ESF) Ziel 3									
0710	46	D,F	P,K,W,O	EU Wettbewerb. Beschäftigung (ESF) 2007 - 2013 - neu	10.420	17.425	11.361	5.790	10.788	11.500	7.500	2.500	
0710	47	F	O	Überbetriebliche Berufsbildungsstätten	903	2.450	2.734	2.734	807	2.525	2.677	2.750	
0710	48			Überbetriebliche Lehrgänge und Weiterbildung	6.756	6.800	7.333	7.333	6.609	7.741	7.613	7.528	
		F	P, W	a) überbetriebliche Lehrgangskosten	4.377	4.141	4.481	4.569					
		F	P, W	b) Qualifikations-/Weiterbildungsbedarf	853	1.253	896	1.170					
		F	P, W	c) QUIT	1.526	1.406	1.956	1.594					
0710	49			Programme zur Erstausbildung	13.283	12.007	11.895	11.158	12.471	13.060	9.582	8.628	
		F	W	a) Altbewerber/innenprogramm	3.654	2.304	2.793	3.477					
		F	W	b) Existenzgründer/innenprogramm	2.663	2.494	1.092	660					
		F	W	c) Azubis aus insolventen Betrieben	525	968	1.025	1.200					
		F	W	d) Ausbildung in Partnerschaften	2.375	2.167	1.536						
		F	W	e) Ausbildungsumfeld	3.473	2.585	2.168	2.200					
		F	W	f) Hauptschülerprogramm	594	1.490	3.282	3.621					
0710	50	F	P,K,W,O	EU Programm Investitionen für Wachstum und Beschäftigung (ESF) 2014 - 2020				8.000				16.000	
0715	63	F	W	Vorfinanzierung Planungskosten DB AG		1.050	1.050	450		1.500	1.500		
0715	64	F	O	Verkehrsinfrastruktur (Zukunftsoffensive) - Verkehrslandeplatz Kassel-Calden	51.317	110.483	36.779		144.441	48.858	4.502		
0715	65			Verkehrssicherheit, Unfallforschung	210	250	250	250	229	250	250	250	
		F	O	a) Fahrzeugkontrollen	7	50	50	50					
		F	O	b) Unfallverhütung, Verkehrssicherheit	203	200	200	200					
0715	66	F	P, W	Schiengüterverkehr									
0715	67	F	O	Gesellschaft für das integrierte Verkehrsmanagement Rhein Main (IVM)	440	440	440	440	536	280	440	440	
0715	68			Europäisches Luftfahrtskompetenzzentrum (ECAD)	200	200			186	200			

für die Jahre 2011 bis 2014 (in Tsd. Euro)											
vom Liquiditätsbedarf entfallen auf											
EU				Bund				Land			
Ist 2011	Soll 2012	Entwurf 2013	Entwurf 2014	Ist 2011	Soll 2012	Entwurf 2013	Entwurf 2014	Ist 2011	Soll 2012	Entwurf 2013	Entwurf 2014
								374	420	358	358
10.420	17.425	11.361	5.790					903	2.450	2.734	2.734
								6.756	6.800	7.333	7.333
								4.377	4.141	4.481	4.569
								853	1.253	896	1.170
								1.526	1.406	1.956	1.594
								13.283	12.007	11.895	11.158
								3.654	2.304	2.793	3.477
								2.663	2.494	1.092	660
								525	968	1.025	1.200
								2.375	2.167	1.536	
								3.473	2.585	2.168	2.200
								594	1.490	3.282	3.621
			8.000								
									1.050	1.050	450
								51.317	110.483	36.779	
								210	250	250	250
								7	50	50	50
								203	200	200	200
								440	440	440	440
								200	200		

Freiwillige Leistungen aus den Förderbuchungskreisen des Landes Hessen													
Kapi- tel	Pro- dukt Nr.	Rechts- ver- pflich- tung	Emp- fänger	Produktbezeichnung/ Leistungen (a,b ...)	Liquiditätsbedarf				Gesamtkosten				
					Ist 2011	Soll 2012	Entwurf 2013	Entwurf 2014	Ist 2011	Soll 2012	Entwurf 2013	Entwurf 2014	
0715	70	B, F	P,K,W,O	ÖPNV-Infrastrukturförderung									
0715	71	F	O	House of Logistics and Mobility (HoLM)			2.500	3.200			2.500	3.700	
0715	72	F	O	Automotive Institute for Management	300	300			300	300			
0775	82			Initiativen im Wohnungs- und Städtebau	248	200	200	200	254	220	210	206	
		D, F	P, K	a) Wohnen im Bestand									
		D, F	P, K	b) Ab in die Mitte (Innenstadtoffensive)	203	180	180	180					
		D, F	P, K	c) Initiative Baukultur in Hessen	45	20	20	20					
0775	83	D, F	P, K	Stadsanierung	6.939				6.247				
0775	84	D, F	P, K	Soziale Stadt	9.224				4.619				
0775	85	D, F	P, K	Nachhaltige Modernisierung (Investitionspakt)	4.785	8.600	8.600	8.600	1.072				
0775	86	D, F	P, K	Stadtumbau in Hessen	7.739				12.037				
0775	87	D, F	P, K	Innenentwicklung - Aktive Stadt- und Ortsteilzentren	2.859				6.554				
0775	88	F	P, K	Einfache Stadterneuerung	1.870	2.600	2.500	2.500					
0775	89	D, F	P, K	Forschungsvorhaben									
0775	90	D, F	P, K	Städtebaulicher Denkmalschutz	1.329				2.546				
0775	98	D, F	P, K	Programme zur Städtebauförderung (bisher Förderprodukte 83, 84, 86, 87, 90)		35.871	35.871	35.871		31.440	39.625	39.495	

für die Jahre 2011 bis 2014 (in Tsd. Euro)											
vom Liquiditätsbedarf entfallen auf											
EU				Bund				Land			
Ist 2011	Soll 2012	Entwurf 2013	Entwurf 2014	Ist 2011	Soll 2012	Entwurf 2013	Entwurf 2014	Ist 2011	Soll 2012	Entwurf 2013	Entwurf 2014
										2.500	3.200
								300	300		
								248	200	200	200
								203	180	180	180
								45	20	20	20
				3.469				3.469			
				4.612				4.612			
				2.392	4.300	4.300	4.300	2.392	4.300	4.300	4.300
				3.870				3.870			
				1.430				1.430			
								1.870	2.600	2.500	2.500
				665				665			
					17.936	17.936	17.936		17.936	17.936	17.936

Freiwillige Leistungen aus den Förderbuchungskreisen des Landes Hessen

Kapi- tel	Pro- dukt Nr.	Rechts- ver- pflich- tung	Emp- fänger	Produktbezeichnung/ Leistungen (a,b ...)	Liquiditätsbedarf				Gesamtkosten			
					Ist 2011	Soll 2012	Entwurf 2013	Entwurf 2014	Ist 2011	Soll 2012	Entwurf 2013	Entwurf 2014
0806	01	F	O, K	Bürgerschaftliches Engagement	2.307	2.400	2.400	2.400	1.899	2.400	2.400	2.400
0806	02			Chancengleichheitsmaßnahmen	153	158	158	158	153	158	158	158
		F	P	a) Fachtagungen/Gutachten	15	20	20	20				
		F	O	b) Büro für staatsbürgerliche Frauenarbeit	138	138	138	138				
0806	03			Frühförderung Behinderter	798	800	800	800	798	800	800	800
		F	O	a) Frühförderstelle für Sinnesbehinderte	669	669	670	670				
		F	O	b) Arbeitsstelle Frühförderung Hessen	123	123	125	125				
		F	K	c) Qualifizierungsmaßnahmen Fachkräfte	6	8	5	5				
0806	04			Preise und Auszeichnungen	27	50	60	60	28	50	60	60
		F	P,O,W	a) Beschäftigung von Behinderten	11	10	10	10				
		F	P,O,W	b) Kinder- und Jugendarbeit			3					
		F	P,O,W	c) Frauenförderpreise	10	40	38	40				
		F	P,O,W	d) Integrationspreis (umgesetzt)								
		F	P,O,W	d) Pflegemedaille	6							
		F	P,O,W	e) Gesundheitspreis			10	10				
		F	P,O,W	f) Rettungsdienstehrenzeichen								
0806	05	F	O	Schutz von Frauen vor Gewalt	318	318	318	318	318	318	318	318
0806	06			Ausbildung für Benachteiligte	10.801	7.815	3.412	304	686	243	231	262
		F	O, K, W	a) Ausbildungskostenzuschüsse (AKZ) für Lern-/Leistungsbeeinträchtigte	240	223	136	22				
		D,F	O	b) Betriegl. Ausb. Alleinerziehender	1.530	1.276	617					
		D,F	K, O, W	c) Ausbildung in der Migration	5.938	3.887	1.664	262				
		F	K	d) Ausb. statt Arbeitslosengeld II (AstA)	3.093	2.429	995	20				
		F	O	e) Betreuung Jugendlicher unter 18 J. in externer Ausbildung in Wohnheimen (umgesetzt zu P 44)								
0806	07	D,F	O, K, W	Hessisches Aktionsprogramm PiA	1.406				-748			
0806	08			Ausbildungsvorbereitung für Benachteiligte	3.909	73			-7.090	73		
		D,F	O, W	a) Fit für Ausbildung und Beruf (FAUB)	2.277	73						
		D,F	O	b) Qualifizierung u. Beschäftigung f. junge Menschen	1.372							
		F	W	c) Modellfirma "Unternehmen Hessen"	260							
0806	12	F	O	Sinti und Roma	166	166	166	166	166	166	166	166
0806	13	F	O	Offene Altenhilfe	384	852	870	870	1.322	852	870	870
0806	14	F,B	O	Förderung von ambulanten Versorgungskonzepten und -strukturen	263	500	450	500	213	651	670	620

für die Jahre 2011 bis 2014 (in Tsd. Euro)											
vom Liquiditätsbedarf entfallen auf											
EU				Bund				Land			
Ist 2011	Soll 2012	Entwurf 2013	Entwurf 2014	Ist 2011	Soll 2012	Entwurf 2013	Entwurf 2014	Ist 2011	Soll 2012	Entwurf 2013	Entwurf 2014
								2.307	2.400	2.400	2.400
								153	158	158	158
								15	20	20	20
								138	138	138	138
								798	800	800	800
								669	669	670	670
								123	123	125	125
								6	8	5	5
								27	50	60	60
								11	10	10	10
										3	
								10	40	38	40
								6			
								318	318	318	318
2.502	2.148	1.214						7.901	5.666	2.197	304
								-26	223	136	22
								1.504	1.276	617	
2.502	2.148	1.214						3.339	1.739	450	262
								3.085	2.429	995	20
1.219								121			
1.806								1.856	73		
518								1.732	73		
1.287								-127			
								250			
								166	166	166	166
161	520	530	530					222	333	340	340
								263	500	450	500

Freiwillige Leistungen aus den Förderbuchungskreisen des Landes Hessen

Kapi- tel	Pro- dukt Nr.	Rechts- ver- pflich- tung	Emp- fänger	Produktbezeichnung/ Leistungen (a,b ...)	Liquiditätsbedarf				Gesamtkosten			
					Ist 2011	Soll 2012	Entwurf 2013	Entwurf 2014	Ist 2011	Soll 2012	Entwurf 2013	Entwurf 2014
0806	15			Förderung Behindertenverbände	183	222	222	222	183	222	222	222
		F	O	a) Förderung von Vereinen und Verbänden	81	120	120	120				
		F	O	b) Einsatz von Gehörlosendolmetscher	32	32	32	32				
		F	O	c) Koordinierungsbüro f. beh. Frauen	41	41	41	41				
		F	O	d) Deutsche Multiple Sklerose Gesellschaft	30	30	30	30				
0806	16	F	O,W	Investitionszuschüsse Behinderteneinrichtungen	4.428	5.380	2.500	1.500	1.279	8.180		
0806	18	F	O	Hessenstiftung - Familie hat Zukunft	68	38	38	38	68	38	38	38
0806	19	F	O	Investitionszuschüsse an Einrichtungen der Jugend- und Familienhilfe	1.498	1.250	1.300	1.300	1.049	1.975	1.900	1.500
0806	20	F, G	O,W,K	Fortbildungsmaßnahmen im Bereich der Kinder und Jugendhilfe	59	70	70	70	49	78	70	70
0806	21			Sondermaßnahmen Jugendhilfe	297	331	231	231	298	379	231	231
		G, F	O, K	a) Zuschüsse an Jugendverbände, Projekte	139	180	100	100				
		F	O, K, W	b) Sonderprojekte der Jugendhilfe, Veranstaltungen	64	25	105	105				
		F	W	c) Jugendleiter-Card	2	26	26	26				
		F	O	d) Präventionsmaßnahmen gegen sexuelle Gewalt an Kindern und Jugendlichen (ab 2013 mit 100.000 € umgesetzt zu P 50)	93	100						
0806	22			Internationale Jugendarbeit (Mittel Jugendwerke)	204	190	190	190	154	190	190	190
		F	O	a) Landesmittel	38	40	40	40				
		F	O, K	b) Mittel der Jugendwerke (werden den Jugendwerken z.T. vom Bund zur Verfügung gestellt)	167	150	150	150				
0806	23			Offensive für Kinderbetreuung	42.204	55.750	71.130	83.230	42.760	59.100	74.421	85.582
		G, F	K	a) Förderung Tagespflege 3+ Betreuung Bestand	6.504	7.000	6.440	6.440				
		F	K	ab) Zuführung KFA	34.300	42.500	59.230	71.330				
		F	O,W,K,P	b) Modellvorhaben und Gebärdensprach.	772	1.600	1.600	1.600				
		F, V	O, W, K	c) BEP	596	4.550	3.660	3.660				
		F	O,W,K	d) Nachhaltigkeit	33	100	200	200				
0806	24			Familienpolitische Offensive	380	310	160	160	380	310	160	160
		F	O, W, K	a) Hessischer Familientag	95	30	95	25				
		F	O	b) Familienverbände	18	18	15	15				
		F	O, K	c) Vereinbarkeit Familie - Beruf	71	112	32	102				
		F	O, W, K	d) Veröffentl, Veranstalt. der hess. Familienpolitik	26	30	18	18				
		F	O, W, K	e) Maßnahmen Kinderschutz (ab 2013 mit 150.000 € umgesetzt zu P 50)	170	120						

für die Jahre 2011 bis 2014 (in Tsd. Euro)

vom Liquiditätsbedarf entfallen auf											
EU				Bund				Land			
Ist 2011	Soll 2012	Entwurf 2013	Entwurf 2014	Ist 2011	Soll 2012	Entwurf 2013	Entwurf 2014	Ist 2011	Soll 2012	Entwurf 2013	Entwurf 2014
								183	222	222	222
								81	120	120	120
								32	32	32	32
								41	41	41	41
								30	30	30	30
								4.428	5.380	2.500	1.500
								68	38	38	38
								1.498	1.250	1.300	1.300
								59	70	70	70
								297	331	231	231
								139	180	100	100
								64	25	105	105
								2	26	26	26
								93	100		
								38	40	40	40
								38	40	40	40
								42.204	55.750	71.130	83.230
								6.504	7.000	6.440	6.440
								34.300	42.500	59.230	71.330
								772	1.600	1.600	1.600
								596	4.550	3.660	3.660
								33	100	200	200
								380	310	160	160
								95	30	95	25
								18	18	15	15
								71	112	32	102
								26	30	18	18
								170	120		

Freiwillige Leistungen aus den Förderbuchungskreisen des Landes Hessen

Kapi- tel	Pro- dukt Nr.	Rechts- ver- pflich- tung	Emp- fänger	Produktbezeichnung/ Leistungen (a,b ...)	Liquiditätsbedarf				Gesamtkosten			
					Ist 2011	Soll 2012	Entwurf 2013	Entwurf 2014	Ist 2011	Soll 2012	Entwurf 2013	Entwurf 2014
0806	25			Initiative für Kinder und Familien	1.276	3.100	2.300	2.400	1.303	3.401	2.515	2.400
		F	O, W,	a) "Kinderlose Paare" "Mehr Erzieher/innen braucht das Land"	190	50						
		F	W, K	b) Unterstützung betrieblicher Kinderbetreuung		100	50	50				
		F	P, O, K	c) Betreuungsgutscheine U3								
		F	O, K	d) Präventionsprojekte für Eltern und Familien z.B. "Keiner fällt durchs Netz" "Gutscheine Elternkompet" (ab 2013 mit 800.000 € umgesetzt zu P 50)	300	800						
		F	O, K	e) Familienzentren	465	1.350	1.350	1.350				
		F	P,O,W,K	f) Familienkarte Hessen	321	800	900	1.000				
0806	26	F	O, K	Maßnahmen Suchthilfe	1.099	1.200	1.200	1.200	1.121	1.200	1.200	1.200
0806	27			Früherkennung	1.749	2.613	2.660	2.660	1.773	2.613	2.660	2.660
		F, V	K	a) flächendeck. Neugeborenen-Hörscreening	146	190	200	200				
				b) Rachitisprophylaxe	300	13	50	50				
		F	K	c) Qualitätssicherung der Sprachförderung	569	1.460	1.460	1.460				
		F	O	d) Kindervorsorgeuntersuchung	734	950	950	950				
		F	O	e) Neugeborenen-Stoffwechselscreening								
0806	28	F, D	O, K	Nicht-ärztliche Heilberufe	1.032	927	699	740	909	925	897	760
0806	29	F	O	Gesundheitsförderung	705	669	689	689	696	669	689	689
0806	30	F	O	Internat priv. Litauisches Gymnasium	70	70	70	70	70	70	70	70
0806	31			Förderung ostdt. Kultur n. § 96 BVFG	596	600	600	600	596	600	600	600
		B,F	O	a) Institutionelle Förderungen	391	391	391	391				
		B,F	O	b) Maßnahmen und Veranstaltungen	193	199	199	199				
		F	O,W,	c) Bücher und Zeitschriften	11	11	11	11				
		B,F	O	Zentren gegen Vertreibungen								
0806	33	F	O,K,W	Integrationsmaßnahmen für Spätaussiedler	431	560	560	560	435	560	560	560
0806	34	F	O, K	Sprachförderung im Kindergartenalter	3.703	3.500	3.500	3.500	3.703	3.500	3.500	3.500
0806	35			ESF-Arbeitsmarktprogramme	2.060	181	56		110			
		D,F	O	a) IdeA	431							
		D,F	O	b) Perspektive	1.551							
		D,F	O, W	c) Vereinbarkeit von Studium, Beruf und Familie	78	181	56					

Freiwillige Leistungen aus den Förderbuchungskreisen des Landes Hessen

Kapi- tel	Pro- dukt Nr.	Rechts- ver- pflich- tung	Emp- fänger	Produktbezeichnung/ Leistungen (a,b ...)	Liquiditätsbedarf				Gesamtkosten			
					Ist 2011	Soll 2012	Entwurf 2013	Entwurf 2014	Ist 2011	Soll 2012	Entwurf 2013	Entwurf 2014
0806	36	F	O	Freie Wohlfahrtspflege	138	59	59	59	48	59	59	59
0806	37	F	O	Arbeitsmarktprogramm "Erfahrung hat Zukunft"								
0806	38	F,D	K	Investitionsprogramm Kinderbetreuungsfinanzierung 2008 - 2013	35.380	26.699	26.166		35.295	26.699	26.166	
0806	39	F	O	Härtefonds "Mittagsessenversorgung in Schulen"	1.039				1.039			
0806	40	F	O, K	Schulvorbereitungsjahr		4.850	4.850	4.850		4.850	6.350	3.350
0806	41	F	O	Gesundheitliche Versorgung von Gewaltopfern	177	275	275	275	2	100	625	100
0806	42	D,F	K	Perspektivbudget für Ausbildung und Arbeit - neues Produkt	2.387	2.317	4.414	3.396	7.710	4.097	4.204	3.181
		D,F	O	a) IdeA und andere	433	740	1.410	1.558				
		D,F	O, K, W	b) Ausbildungskostenzuschüsse (AKZ) für Lern-/Leistungsbeeinträchtigte und Modellunternehmen Hessen	1.244	1.200	2.105	1.578				
		D,F	O	c) Perspektive II und andere	643	301	824	213				
		D,F	O, W	d) Vereinbarkeit von Studium, Beruf und Familie	67	75	75	47				
0806	43	D,F	K	Arbeitsmarktbudget - neues Produkt	7.985	9.788	9.788	9.000	9.566	9.788	9.788	9.000
0806	44	D,F	K	Ausbildungsbudget	8.792	13.855	14.833	17.676	23.712	19.079	19.270	16.498
		D,F	K	a) Ausbildungsbudget	3.128	7.246	9.627	9.519				
		D,F	O	b) Qualifizierung u. Beschäftigung f. junge Menschen	5.664	6.609	5.206	8.157				
0806	45	G,F	K, O, W	Bonusprogramm für einen beschleunigten und qualitätsvollen U3-Ausbau	6.884	8.100	8.100		6.884	8.100	8.100	
0806	46	F,V	P,O	Ärztliche Versorgung ländlicher Raum		400	400	400		400	600	200
0806	47	F, E	P,O	Umsetzung der UN-Behinderten- konvention			400	400			400	400
0806	48	F,G, V	O,K	Investitionsprogramm zur Schaffung von U 3 - Betreuungsplätzen			83.500	16.500			83.500	16.500
0806	49	F,B,V	K	"Bundesinitiative Netzwerk Frühe Hilfen und Familienhebammen"			3.028	3.467			3.028	3.467
0806	50	F, G	P,O,W,K	Kinderschutz, Prävention und Frühe Hilfen in Hessen			2.000	2.000			2.150	2.000
0807	05	F	P	Leistungen an Geschädigte NS	1.450	1.450	1.450	1.450	821	1.450	1.450	1.450
0807	07	F	O, W, K	Verbesserung der Qualitätsstandards in Kindertageseinrichtungen Fonds "Heimerziehung in der Bundesrepublik Deutschland in den Jahren 1949 bis 1975"	29.173	40.000	55.450	62.750	508.266	40.000	55.450	62.750
0807	08	F,V	O, P			1.850	735	490		1.850	735	490

für die Jahre 2011 bis 2014 (in Tsd. Euro)											
vom Liquiditätsbedarf entfallen auf											
EU				Bund				Land			
Ist 2011	Soll 2012	Entwurf 2013	Entwurf 2014	Ist 2011	Soll 2012	Entwurf 2013	Entwurf 2014	Ist 2011	Soll 2012	Entwurf 2013	Entwurf 2014
								138	59	59	59
				35.380	26.699	26.166					
								1.039			
									4.850	4.850	4.850
								177	275	275	275
668	200	1.451	800					1.719	2.117	2.963	2.596
186	100	802	800					247	640	608	758
								1.244	1.200	2.105	1.578
457	100	619						186	201	205	213
25		29						43	75	45	47
2.325	4.000	4.000	4.000					5.660	5.788	5.788	5.000
2.762	4.270	3.552	3.347					6.030	9.585	11.281	14.329
								3.128	7.246	9.627	9.519
2.762	4.270	3.552	3.347					2.902	2.339	1.654	4.811
								6.884	8.100	8.100	
									400	400	400
										400	400
						44.500				39.000	16.500
						3.028	3.467				
										2.000	2.000
								1.450	1.450	1.450	1.450
								29.173	40.000	55.450	62.750
									1.850	735	490

für die Jahre 2011 bis 2014 (in Tsd. Euro)

vom Liquiditätsbedarf entfallen auf											
EU				Bund				Land			
Ist 2011	Soll 2012	Entwurf 2013	Entwurf 2014	Ist 2011	Soll 2012	Entwurf 2013	Entwurf 2014	Ist 2011	Soll 2012	Entwurf 2013	Entwurf 2014
								1.413	2.000	2.000	2.000
								1.597	2.200	6.000	6.000
	38			1				1.312	2.286	1.700	1.200
	38			1				1.312	2.286	1.700	1.200
								145	202	202	202
1.156	1.000	1.000	480					3.827	5.625	5.625	5.105
								2.672	4.625	4.625	4.625
1.156	1.000	1.000	480					1.156	1.000	1.000	480
								3.062	2.000		
128	4.474	4.474	4.474					3.978	12.765	12.765	12.765
								2.263	1.904	1.935	2.086
								678	678	678	678
								19	80	80	80
	404	404	404					1.003	746	777	928
								95	100	100	100
								469	300	200	100
										100	200
								659	500	490	500
								77	300	140	140
								39	44	52	73
								39	44	52	73
								1.384	1.500	1.497	1.497
1.174	1.600	1.600	1.600	900	1.200	1.650	1.500	600	800	1.100	1.000
74	500	500	500	44	300	300	300	30	200	200	200
1.100	1.100	1.100	1.100	660	660	660	660	440	440	440	440
				195	240	690	540	130	160	460	360
								287	287	292	292
								255	255	260	260
								32	32	32	32
								140	140	140	140

Freiwillige Leistungen aus den Förderbuchungskreisen des Landes Hessen													
Kapi- tel	Pro- dukt Nr.	Rechts- ver- pflich- tung	Emp- fänger	Produktbezeichnung/ Leistungen (a,b ...)	Liquiditätsbedarf				Gesamtkosten				
					Ist 2011	Soll 2012	Entwurf 2013	Entwurf 2014	Ist 2011	Soll 2012	Entwurf 2013	Entwurf 2014	
0922	20			Verbände/Organisationen NatSchutz	255	255	253	253	255	255	253	253	
		F	O	a) Landschaftspflegeverbände (LPV)	33	33	33	33					
		F	O,K	b) Freiwilliges ökologisches Jahr (FÖJ)	152	152	152	152					
		F	O	c) Verbände nach § 29 BNatschG	71	71	68	68					
0923	02			Erhaltung der Kulturlandschaft					-567				
		D,F	P, W	a) Hess. Kulturlandschaftsprogramm									
		D,F	P, W	b) 20-jährige Stilllegung									
		D,F	P, W	c) Modulation									
0923	03	F	W	Zuschüsse Staatsweingüter GmbH	277	250	250	250	277	250	250	250	
0923	04			Tierzucht	1.253	1.250	1.278	1.288	1.079	1.079	1.156	1.166	
		D,F	O	a) Leistungsprüfungen (HVL)	1.108	1.110	1.138	1.148					
		F	O	b) Staatliche Leistungsprüfungen Tierz.	146	140	140	140					
0923	05			Absatz landw. Qualitätsprodukte	126	136	136	136	-159	34	720	116	
		F	P,W	a) Verbesserung der Erzeugung/Vermarktung von Honig	189	204	204	204					
		F	W	b) Schulumilchförderung									
		F	O	f) Geschäftsstellen besonderer Verbände	32	34	34	34					
		F	P, W	h) Verarbeitung/Vermarkt. Qualitätsprod.									
0923	06	F	O	Tierschutz					18	18	18	18	
0923	07			Verbraucherschutz	1.681	1.787	1.787	1.787	1.635	1.887	1.877	1.847	
		F	O	a) Institutionelle Förderungen	1.593	1.653	1.458	1.458					
		F	O	b) Projektförderungen	88	134	329	329					
0923	08			Agrarinvestitionsförderungsprogramm (AFP)	11.948	14.684	12.000	12.000	8.765	16.431	10.801	16.375	
		D,F	P, W	a) Landes-/ Bundes-/ EU-Mittel	11.948	14.684	12.000	12.000					
		D,F	P, W	b) Landes-/ Bundesmittel									
		F	W	c) AFP Land									
		D,F	W	d) Konj.pro. Land/Bund/EU									
		D,F	W	e) Health-Check EU/Land									
0923	09			Bildung / Beratung im ländl. Raum	357	367	407	407	342	367	407	407	
		F	O, P	a) Bildungseinrichtungen	191	192	232	232					
		F	O	c) Betriebs- und Arbeitswirtschaft	20	21	21	21					
		F	O	e) überbetriebl. Maschinenverwendung	146	154	154	154					

für die Jahre 2011 bis 2014 (in Tsd. Euro)

vom Liquiditätsbedarf entfallen auf

<i>EU</i>				<i>Bund</i>				<i>Land</i>			
<i>Ist 2011</i>	<i>Soll 2012</i>	<i>Entwurf 2013</i>	<i>Entwurf 2014</i>	<i>Ist 2011</i>	<i>Soll 2012</i>	<i>Entwurf 2013</i>	<i>Entwurf 2014</i>	<i>Ist 2011</i>	<i>Soll 2012</i>	<i>Entwurf 2013</i>	<i>Entwurf 2014</i>
								255	255	253	253
								33	33	33	33
								152	152	152	152
								71	71	68	68
								277	250	250	250
				665	666	683	689	589	584	595	599
				665	666	683	689	443	444	455	459
								146	140	140	140
94	102	102	102					32	34	34	34
94	102	102	102					94	102	102	102
								32	34	34	34
								1.681	1.787	1.787	1.787
								1.593	1.653	1.458	1.458
								88	134	329	329
5.970	7.342	6.000	6.000	3.581	4.405	3.600	3.600	2.398	2.937	2.400	2.400
5.970	7.342	6.000	6.000	3.581	4.405	3.600	3.600	2.398	2.937	2.400	2.400
								357	367	407	407
								191	192	232	232
								20	21	21	21
								146	154	154	154

Freiwillige Leistungen aus den Förderbuchungskreisen des Landes Hessen												
Kapi- tel	Pro- dukt Nr.	Rechts- ver- pflich- tung	Emp- fänger	Produktbezeichnung/ Leistungen (a,b ...)	Liquiditätsbedarf				Gesamtkosten			
					Ist 2011	Soll 2012	Entwurf 2013	Entwurf 2014	Ist 2011	Soll 2012	Entwurf 2013	Entwurf 2014
0923	10			Garten und Weinbau	378	1.200	1.500	550	136	284	254	3.567
		F	P,O,K,W	a) Förderung Garten- u. Weinbau	188	200	200	250				
		F	K	c) Landesgartenschauen	190	1.000	1.300	300				
0923	16	D	O, W, P	Technische Hilfe ELER (Monitoring/Evaluation)	455	1.000	1.000	1.000	428	1.071	1.040	1.020
0923	18			Ausgleichszulage (AGZ)	19.662	14.000	17.000	16.000	18.905	14.000	17.000	16.000
		D,F	P, W	a) Landes-/ Bundes-/ EU-Mittel	8.297	6.604	10.000	10.000				
		D,F	P, W	b) Landes-/ EU-Mittel	6.365	7.396	4.000	4.000				
		F	P, W	c) Landes-/ Bundesmittel	4.999		3.000	2.000				
0923	19			HIAP Weinbau	1.020	1.362	1.105	1.105	189	232	383	2.407
		D,F	P, W	c) Steillagenweinbau	586	640	640	640				
		D,F	P, W	d) Pheromonbehandlung in Weinbergen	435	722	465	465				
0923	20			Marktstrukturförderung	773	1.820	1.620	1.620	1.102	2.417	2.020	2.030
		D,F	W	a) Landes-/ Bundes-/ EU-Mittel	738	1.700	1.500	1.500				
		F	W	b) Land								
		D,F	W	c) Landes-/ Bundesmittel	35	120	120	120				
0923	21	F	K	Agrarplanungen								
0923	22			HIAP - Agrarumwelt-/ Naturschutzmaßnahmen	15.571	30.290	30.285	34.390	14.552	49.754	50.146	50.157
		D,F	P, W	a) Landes-/ Bundes-/ EU-Mittel	8.370	13.900						
		D,F	P, W, O	b) Landes-/ EU-Mittel	1.007	1.930	1.870	3.520				
		D,F	P, W	c) Landes-/ Bundesmittel	5.836	8.200	8.000	8.500				
		F	O,W	d) Naturschutzmaßnahme Land	357	500	600	600				
		D,F	P, W, O	e) Naturschutzmaßn. HC EU/Land		1.050	845	840				
		D,F	P, W, O	f) Agrarumweltmaßn. HC EU/Bund/Land		4.710	18.970	20.930				

für die Jahre 2011 bis 2014 (in Tsd. Euro)											
vom Liquiditätsbedarf entfallen auf											
EU				Bund				Land			
<i>Ist 2011</i>	<i>Soll 2012</i>	<i>Entwurf 2013</i>	<i>Entwurf 2014</i>	<i>Ist 2011</i>	<i>Soll 2012</i>	<i>Entwurf 2013</i>	<i>Entwurf 2014</i>	<i>Ist 2011</i>	<i>Soll 2012</i>	<i>Entwurf 2013</i>	<i>Entwurf 2014</i>
								378	1.200	1.500	550
								188	200	200	250
								190	1.000	1.300	300
117	420	420	420					338	580	580	580
7.739	7.000	7.000	7.000	5.234	1.981	4.800	4.200	6.689	5.019	5.200	4.800
4.556	3.302	5.000	5.000	2.235	1.981	3.000	3.000	1.506	1.321	2.000	2.000
3.183	3.698	2.000	2.000					3.183	3.698	2.000	2.000
				3.000		1.800	1.200	2.000		1.200	800
293	593	320	320	261	273	279	279	467	496	506	506
293	320	320	320					293	320	320	320
	273			261	273	279	279	174	176	186	186
369	850	750	750	243	582	522	522	162	388	348	348
369	850	750	750	222	510	450	450	148	340	300	300
				21	72	72	72	14	48	48	48
6.239	12.235	15.796	18.088	6.640	9.797	7.646	8.240	2.692	8.259	6.843	8.063
5.231	6.950			3.139	4.170				2.780		
1.007	965	935	1.760						965	935	1.760
				3.502	4.920	4.800	5.100	2.334	3.280	3.200	3.400
								357	500	600	600
	788	634	630						263	211	210
	3.533	14.228	15.698		707	2.846	3.140		471	1.897	2.093

Freiwillige Leistungen aus den Förderbuchungskreisen des Landes Hessen

Kapi- tel	Pro- dukt Nr.	Rechts- ver- pflich- tung	Emp- fänger	Produktbezeichnung/ Leistungen (a,b ...)	Liquiditätsbedarf				Gesamtkosten			
					Ist 2011	Soll 2012	Entwurf 2013	Entwurf 2014	Ist 2011	Soll 2012	Entwurf 2013	Entwurf 2014
1502	03			Forschungseinrichtung außerhalb Rahmenvereinbarung	7.164	9.217	9.238	14.617	7.164	9.217	14.238	23.417
		F	O	a) Forschungseinrichtungen außerhalb der Rahmenvereinbarung	7.044	9.092	9.113	14.482				
		F	O	b) AG Historische Kommissionen	120	120	125	130				
		F	O	c) Brüder Grimm-Preis		5		5				
1502	05			Förderung für Studierende	10.323	13.207	11.286	10.269	10.323	14.134	10.359	10.269
		F	K	a) Förderung für Studierende	10.323	13.207	11.286	10.269				
1502	06			Internationale Hochschulkooperation	2.864	2.370	2.370	2.370	3.883	5.070	1.755	2.370
		F	K	a) Programme Land/Hochschulen	709	648	648	648				
		F	P,O	b) Unterstützung ausl. Studierende	310	277	277	277				
		F	O	c) Überregionale Maßnahmen	487	95	95	95				
		F	O	d) Vietnamesisch-Deutsche Universität	1.358	1.350	1.350	1.350				
1502	07			Projektförderungen der Hochschulen und Forschungseinrichtungen	15.970	16.000	16.000	16.000	15.970	16.000	16.000	16.000
		F	K,O	c) Innovationsfond	15.970	16.000	16.000	16.000				
1502	11			LOEWE	86.297	87.700	97.501	92.990	115.103	92.237	111.089	100.096
		F	K,O	a) LOEWE-Zentren	53.065	87.700	97.501	92.990				
		F	K,O	b) LOEWE-Schwerpunkte	20.796							
		F	W,K,V	c) LOEWE-Verbundvorhaben	4.058							
		F	O	d) Baumaßnahmen	7.628							
		F	K,O	e) Strukturmaßnahmen	750							
1502	15			Schaufensterregion Elektromobilität		3.100				14.100		
		F	W,K,V	a) Förderung der Elektromobilität		3.000						
		F	W,K,V	b) Beschaffung von Elektrofahrzeugen		100						
1502	16			Landesprojekt Elektromobilität			2.550	2.700			5.350	1.600
		F	W,V	a) Förderung der Elektromobilität			750	1.000				
		F	W,V	b) Beschaffung von Elektrofahrzeugen			300	650				
		F	W,V	c) Förderung von Maßnahmen im Bereich der Öffentlichkeitsarbeit			1.500	1.050				

für die Jahre 2011 bis 2014 (in Tsd. Euro)											
vom Liquiditätsbedarf entfallen auf											
EU				Bund				Land			
Ist 2011	Soll 2012	Entwurf 2013	Entwurf 2014	Ist 2011	Soll 2012	Entwurf 2013	Entwurf 2014	Ist 2011	Soll 2012	Entwurf 2013	Entwurf 2014
								7.164	9.217	9.238	14.617
								7.044	9.092	9.113	14.482
								120	120	125	130
									5		5
								10.323	13.207	11.286	10.269
								10.323	13.207	11.286	10.269
				408				2.456	2.370	2.370	2.370
								709	648	648	648
								310	277	277	277
				408				79	95	95	95
								1.358	1.350	1.350	1.350
								15.970	16.000	16.000	16.000
								15.970	16.000	16.000	16.000
								86.297	87.700	97.501	92.990
								53.343	87.700	97.501	92.990
								20.519			
								4.058			
								7.628			
								750			
									3.100		
									3.000		
									100		
										2.550	2.700
										750	1.000
										300	650
										1.500	1.050

Freiwillige Leistungen aus den Förderbuchungskreisen des Landes Hessen

Kapi- tel	Pro- dukt Nr.	Rechts- ver- pflich- tung	Emp- fänger	Produktbezeichnung/ Leistungen (a,b ...)	Liquiditätsbedarf				Gesamtkosten			
					Ist 2011	Soll 2012	Entwurf 2013	Entwurf 2014	Ist 2011	Soll 2012	Entwurf 2013	Entwurf 2014
1550	01			Museums,- Ausstellungs- u. Künstlerförderung	1.546	1.586	1.685	1.635	1.542	1.586	1.696	1.646
		F	O	b) Städelsches Kunstinstitut	400	400	400	400				
		F	O	d) Deutsches Ledermuseum	220	170	220	220				
		F	O	e) AG Friedhof und Denkmal e. V. Stiftung Zentralinstitut und Museum für Sepulkralkultur	285	285	285	285				
		F	O	h) Hessischer Museumsverband	198	258	258	258				
		F	O	k) Private Museen	340	331	331	331				
		F	O, W	l) Jugendkunstschulen	70	70	71	71				
		F	P, O	m) Künstlerinnen und Künstler, Kunstvereine	29	29	18	18				
		F	P	n) Sonstige Projektförderungen	4	43	103	53				
1550	02			Theaterförderung	1.337	1.213	1.203	1.213	1.337	1.263	1.253	1.263
		F	O	c) Schauspielschule Genzmer	23	23	23	23				
		F	K	e) Bad Hersfelder Festspiele	277	277	277	277				
		F	K	f) Internationale Maifestspiele Wiesbaden	76	76	76	76				
		F	P,O,W,K	g) Kinder- und Jugendtheater	509	551	541	551				
		F	P,O,W,K	h) Sonstige Projektförderungen	451	286	286	286				
1550	03			Filmförderung	1.571	1.469	1.584	1.469	1.591	1.669	1.784	1.669
		F	O	a) Deutsches Filminstitut	287	287	287	287				
		F	O	b) Film- und Kinobüro Hessen	100	100	100	100				
		F	P,O,W,K	c) Kulturelle Filmförderung	1.184	1.082	1.197	1.082				
		F	O	e) Filmbewertungsstelle Wiesbaden								
1550	04			Literaturförderung	716	835	1.431	761	716	1.485	781	761
		F	O	a) Hessisches Literaturforum im Mousonturm	241	239	239	239				
		F	O	b) Deutsche Akademie für Sprache und Dichtung	156	156	212	212				
		F	O	c) Gesellschaft für deutsche Sprache	10	10	10	10				
		F	O	d) Stiftung Buchkunst	11	11	11	11				
		F	O	e) Hessischer Literaturrat	60	60	60	60				
		F	P,O,W,K	f) Sonstige Projektförderungen	237	359	899	229				

für die Jahre 2011 bis 2014 (in Tsd. Euro)											
vom Liquiditätsbedarf entfallen auf											
EU				Bund				Land			
Ist 2011	Soll 2012	Entwurf 2013	Entwurf 2014	Ist 2011	Soll 2012	Entwurf 2013	Entwurf 2014	Ist 2011	Soll 2012	Entwurf 2013	Entwurf 2014
								1.546	1.586	1.685	1.635
								400	400	400	400
								220	170	220	220
								285	285	285	285
								198	258	258	258
								340	331	331	331
								70	70	71	71
								29	29	18	18
								4	43	103	53
								1.337	1.213	1.203	1.213
								23	23	23	23
								277	277	277	277
								76	76	76	76
								509	551	541	551
								451	286	286	286
								1.571	1.469	1.584	1.469
								287	287	287	287
								100	100	100	100
								1.184	1.082	1.197	1.082
								716	835	1.431	761
								241	239	239	239
								156	156	212	212
								10	10	10	10
								11	11	11	11
								60	60	60	60
								237	359	899	229

Freiwillige Leistungen aus den Förderbuchungskreisen des Landes Hessen													
Kapi- tel	Pro- dukt Nr.	Rechts- ver- pflich- tung	Emp- fänger	Produktbezeichnung/ Leistungen (a,b ...)	Liquiditätsbedarf				Gesamtkosten				
					Ist 2011	Soll 2012	Entwurf 2013	Entwurf 2014	Ist 2011	Soll 2012	Entwurf 2013	Entwurf 2014	
1550	05			Soziokultur, Region. Kulturförd. u. Internationales	988	975	975	1.000	988	975	975	1.000	
		F	P, O	a) Soziokultur	348	350	350	350					
		F	P,O,W,K	b) Regionale Kulturförderung	520	528	503	528					
		F	P, O	c) Internationale Kulturbeziehungen	89	45	75	75					
		F	O	d) Römerberg Gespräche	15	15	15	15					
		F	P,O,W,K	e) Sonstige Projektförderungen	16	37	32	32					
1550	06			Musikförderung	3.886	3.921	3.983	3.983	3.874	3.921	3.983	3.983	
		F	O	a) Deutsches Musikgeschichtliches Archiv	56	56	57	57					
		F	O	b) Institut für neue Musik und Musikerziehung	15	15	15	15					
		F	O	c) Deutsche Ensemble Akademie	190	190	194	194					
		F	O	d) Landesmusikrat	189	209	248	248					
		F	O	e) Archiv Frau und Musik	53	53	54	54					
		F	W	f) Landesmusikakademie	486	486	495	495					
		F	W	g) Landesjugendsinfonieorchester	200	200	205	205					
		F	O	h) Landesverband der Musikschulen Hessen	165	165	170	170					
		F	O	i) Private Musikschulen	1.682	1.875	1.875	1.875					
		F	P	j) Sonstige Projektförderungen	851	672	669	669					
1550	07			Denkmalpflege	120	120	3.307	120	120	120	120	120	
		F	O	b) Propstei Johannesberg	120	120	120	120					
1550	08			Sonst. Maßnahmen im Bereich Kunst u. Kultur	3.723	3.257	3.187	1.309	883	5.600	3.881		
		F	K	b) Investitionsprogramm nationale Welterbestätten	1.730	3.257	1.487	309					
		F	O, K	c) Sonstige Projektförderungen	1.993		1.700	1.000					

für die Jahre 2011 bis 2014 (in Tsd. Euro)											
vom Liquiditätsbedarf entfallen auf											
EU				Bund				Land			
Ist 2011	Soll 2012	Entwurf 2013	Entwurf 2014	Ist 2011	Soll 2012	Entwurf 2013	Entwurf 2014	Ist 2011	Soll 2012	Entwurf 2013	Entwurf 2014
								988	975	975	1.000
								348	350	350	350
								520	528	503	528
								89	45	75	75
								15	15	15	15
								16	37	32	32
								3.886	3.921	3.983	3.983
								56	56	57	57
								15	15	15	15
								190	190	194	194
								189	209	248	248
								53	53	54	54
								486	486	495	495
								200	200	205	205
								165	165	170	170
								1.682	1.875	1.875	1.875
								851	672	669	669
								120	120	3.307	120
								120	120	120	120
								3.723	3.257	3.187	1.309
								1.730	3.257	1.487	309
								1.993		1.700	1.000

Freiwillige Leistungen aus den Förderbuchungskreisen des Landes Hessen

Kapi- tel	Pro- dukt Nr.	Rechts- ver- pflich- tung	Emp- fänger	Produktbezeichnung/ Leistungen (a,b ...)	Liquiditätsbedarf				Gesamtkosten			
					Ist 2011	Soll 2012	Entwurf 2013	Entwurf 2014	Ist 2011	Soll 2012	Entwurf 2013	Entwurf 2014
1702	01			Allgemeine Bewilligungen	2.177	2.331	2.331	2.331	2.177	2.331	2.331	2.331
		F	O,K	b) Förderung von Projekten	2.177	2.331	2.331	2.331				
1705	03	F	W	Bürgschaften gewerbliche Wirtschaft	17.595	14.300	15.000	15.000	13.854	27.700	27.696	27.100
1706	04	F	P	Bürgschaften soziale Wohnraumförderung	173	711	711	711	-330	1.051	1.120	1.460

für die Jahre 2011 bis 2014 (in Tsd. Euro)											
<i>vom Liquiditätsbedarf entfallen auf</i>											
<i>EU</i>				<i>Bund</i>				<i>Land</i>			
<i>Ist 2011</i>	<i>Soll 2012</i>	<i>Entwurf 2013</i>	<i>Entwurf 2014</i>	<i>Ist 2011</i>	<i>Soll 2012</i>	<i>Entwurf 2013</i>	<i>Entwurf 2014</i>	<i>Ist 2011</i>	<i>Soll 2012</i>	<i>Entwurf 2013</i>	<i>Entwurf 2014</i>
								2.177	2.331	2.331	2.331
								2.177	2.331	2.331	2.331
								17.595	14.300	15.000	15.000
								173	711	711	711